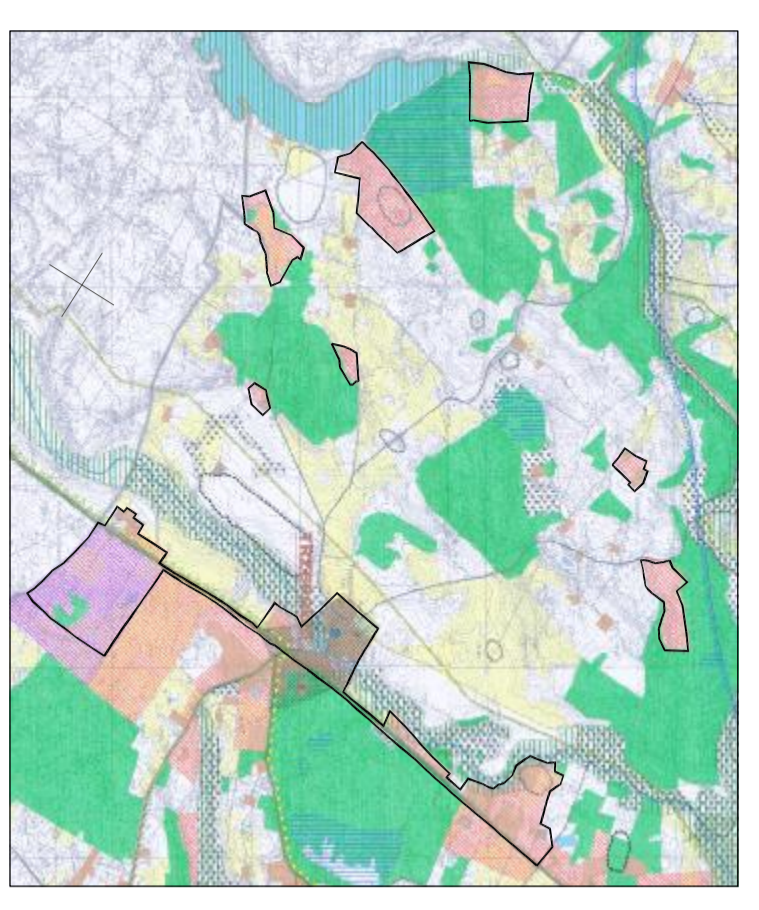
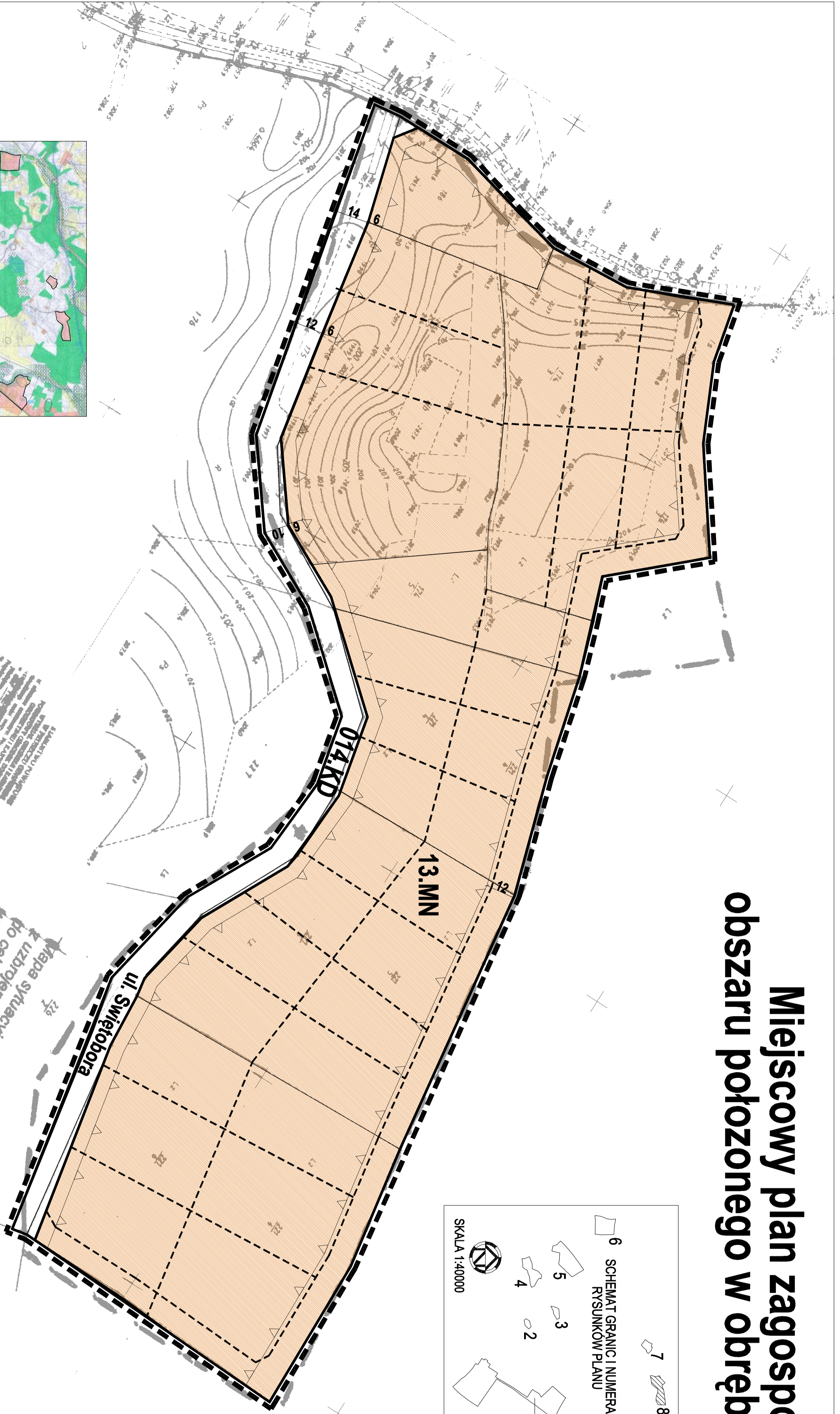
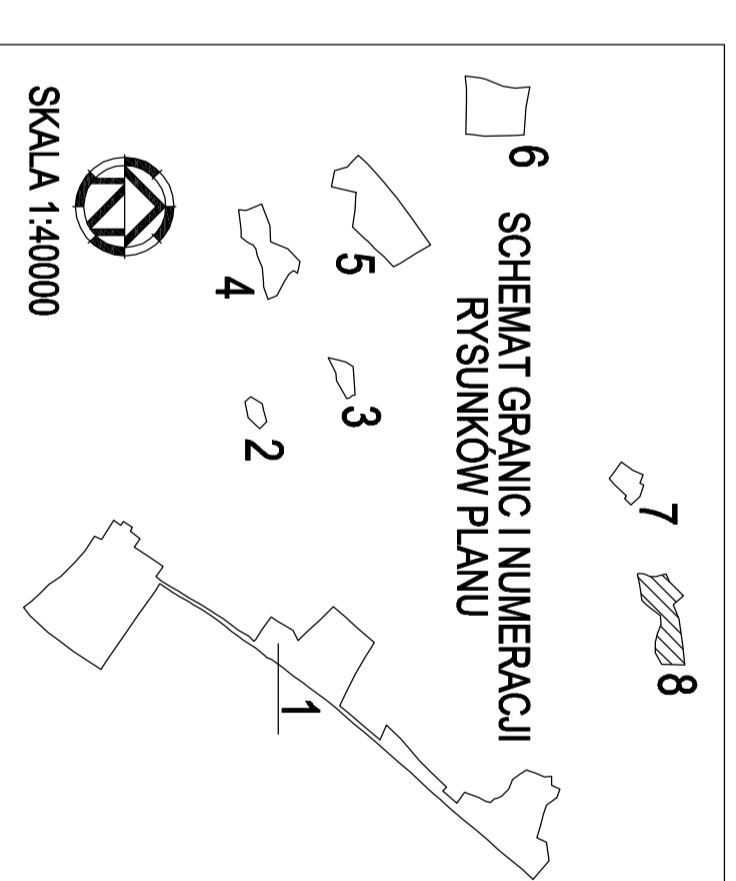
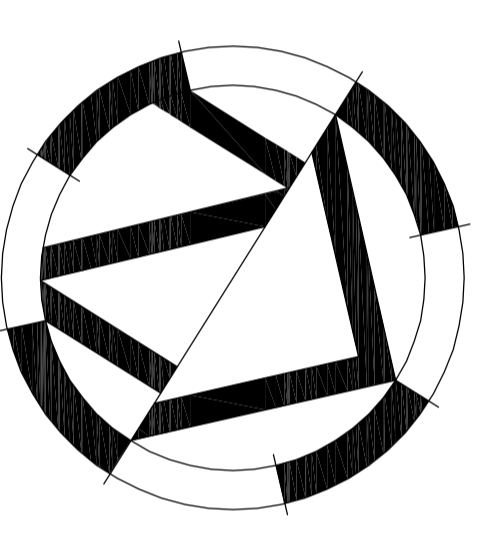


# Miejscowy plan zagospodarowania przestrzennego obszaru położonego w obrębie ewidencyjnym Trzepowo gmina Przywidz

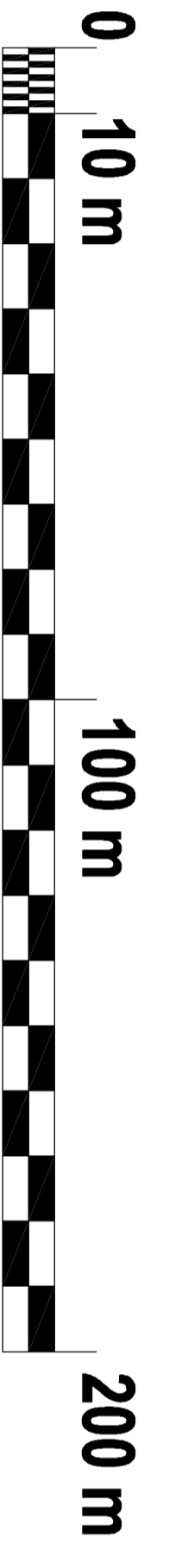


Wyrys ze Studium Uwarunkowań i Kierunków Zagospodarowania Przestrzennego Gminy Przywidz zatwierdzonego uchwałą Rady Gminy Przywidz Nr XX/137/2000 z dnia 31 sierpnia 2000 r. zmienionego uchwałą Nr XXXV/336/2006 z dnia 10 października 2006 r.

- obszar wyznaczony do sporządzenia miejscowego planu zagospodarowania przestrzennego
- tereny predysponowane dla rozwoju wielofunkcyjnego
- tereny predysponowane dla rozwoju funkcji gospodarczych: produkcyjno - usługowych
- historyczny układ ruralistyczny wsi
- granica Przywidzkiego Obszaru Chronionego Krajobrazu
- lasy
- drogi wojewódzkie



skala 1:1000



*Mapa sytuacyjno-wysokościowa z uzbrojeniem bez przyręczy w zakresie określonym przez uchwałę Rady Gminy Przywidz z dnia 27 marca 2003r. (Dz. U. 60 poz. 717)*

*Plan sytuacyjny/ mapy na dzień: 25.02.2006r. z uwzględnieniem zmian w planie zagospodarowania przestrzennego Gminy Przywidz z dnia 27 marca 2003r. (Dz. U. 60 poz. 717)*

*Plan sytuacyjny/ mapy na dzień: 25.02.2006r. z uwzględnieniem zmian w planie zagospodarowania przestrzennego Gminy Przywidz z dnia 27 marca 2003r. (Dz. U. 60 poz. 717)*

*Plan sytuacyjny/ mapy na dzień: 25.02.2006r. z uwzględnieniem zmian w planie zagospodarowania przestrzennego Gminy Przywidz z dnia 27 marca 2003r. (Dz. U. 60 poz. 717)*

*Plan sytuacyjny/ mapy na dzień: 25.02.2006r. z uwzględnieniem zmian w planie zagospodarowania przestrzennego Gminy Przywidz z dnia 27 marca 2003r. (Dz. U. 60 poz. 717)*

## Legenda

### I USTALENIA PLANU

#### 1. Ustalenia ogólne

- granice obszaru objętego planem miejscowym
- linie rozgraniczające tereny o różnym sposobie zagospodarowania
- nieprzekraczalna linie zabudowy
- ścieżka ochrony konserwatorskiej historycznego układu ruralistycznego wsi Trzepowo
- granica Przywidzkiego Obszaru Chronionego Krajobrazu
- obszar dawnego założenia dworsko - parkowego
- obiekty wartościowe historycznie i kulturowo
- obiekty archeologiczne

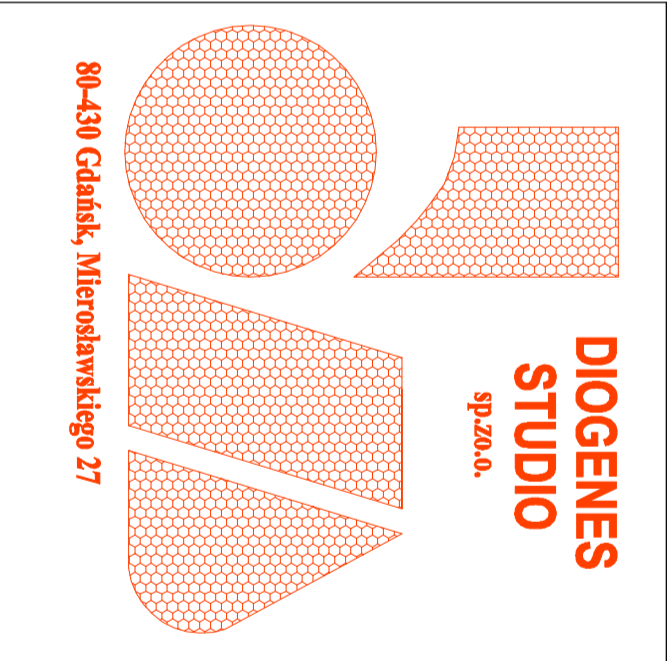
#### 2. Ustalenia funkcji terenów

- MN tereny zabudowy mieszkaniowej jednorodzinnej
- MN.U tereny zabudowy mieszkaniowej jednorodzinnej i usług
- MN.W tereny zabudowy wielorodzinnej
- U.P tereny obszarów rekreacyjnych z zabudową letniskową
- ZR tereny obszarów rekreacyjnych z zabudową letniskową
- RM tereny zabudowy zagrodowej w gospodarstwach rolnych, hodowlanych i ogrodniczych
- R tereny rolnicze
- ZP tereny zieleni urządzonej
- ZL lasy
- ZZ obszary zagrożone powodzią
- KZ tereny dróg zbiorczych
- KD tereny dróg dojazdowych
- KDW tereny dróg dojazdowych wewnętrznych
- KXP tereny ciągów pieszo - jezdnych
- PT tereny pasów technicznych
- W tereny infrastruktury technicznej wodociągowej

### II INFORMACJE I ZALECENIA

- wody otwarte i ciekł wodne
- linie podziału istniejące
- nieobowiązujące podziały parcelacyjne projektowane
- skrzyżowania z drogą wojewódzką nr 221

Rady Gminy Przywidz z dnia 26.10.2007  
Załącznik Nr 1 do uchwały Nr XI/99/07



Generalny Projektant	mgr inż. arch. <b>Maria Krystyna Sikorska</b> upr. urb./1491/99/PM/IRM/1	Data	czerveniec 2007
Opracowanie graficzne	mgr inż. arch. <b>Magda Rosenbajger</b>	Tom	2/887-42-46/PP/II
Umowa	807/02/06	Nr rysunku	<b>1</b>
Skala	1:1000	Nr arkusza	<b>8</b>

## Rysunek planu