

# Miejscowy plan zagospodarowania przestrzennego obszaru położonego w obrębie ewidencyjnym Trzepowo gmina Przywidz

Mapa sytuacyjno-wysokościowa z uziębieniem bez przyłączy do celów planistycznych

w zakresie określonym Ustawą o planowaniu i zagospodarowaniu przestrzennym z dnia 27 marca 2003r. (Dz.U.80 poz. 717)

gm. Przywidz

obwód Trzepowo

Stan aktualny mapy na dzień 25.09.2006r.

Podzom odniesienia "KROMSZTADT"

Układ współrzędnych "1985"

Nr sekcji mapy: 324, 2K.2, 201

Skala wydruku 1 : 1000

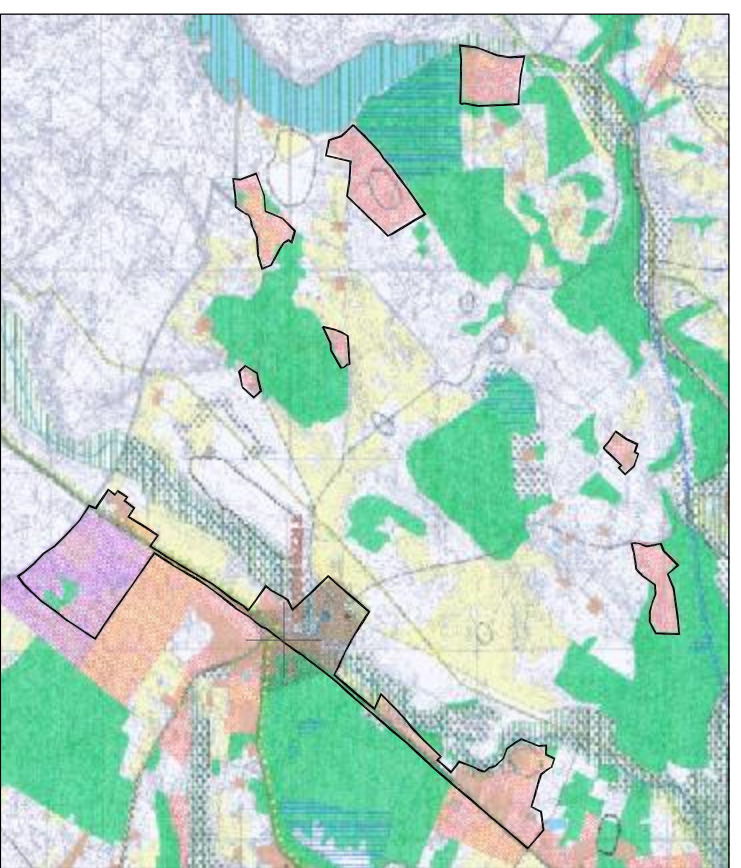
KEREG 424/2006

Niniejsza mapa zamieszczona w formie druku nie wyłącza ani wariantów w formie druku, nie wyłącza też wariantów mapy urzędowej podległych, które nie były zgłoszone do ewidencjonacji, lub o których brak jest informacji w niszczących brzożach.

Uwaga: Granice oznaczone kolorem zielonym przesyłano z mapy ewidencyjnej w skali 1:5000

Wydruk:

**GEPEL S.C.**  
Kamień Śląski, ul. Mickiewicza 10  
44-200 Trzebież, tel. 058 655 17 85  
www.gepel.pl, e-mail: biuro@gepel.pl  
NIP: 631-517-81-73



Skala 1:40000

Wyrys ze Studium Uwarunkowań i Kierunków Zagospodarowania Przestrzennego Gminy Przywidz zatwierdzonego uchwałą Rady Gminy Przywidz

Nr XXV/137/2000 z dnia 31 sierpnia 2000 r.  
zmienionego uchwałą Nr XXV/336/2006 z dnia 10 października 2006 r.

obszary wyznaczone do sporządzenia miejscowego planu zagospodarowania przestrzennego

tereny przedysponowane dla rozwoju wielofunkcyjnego

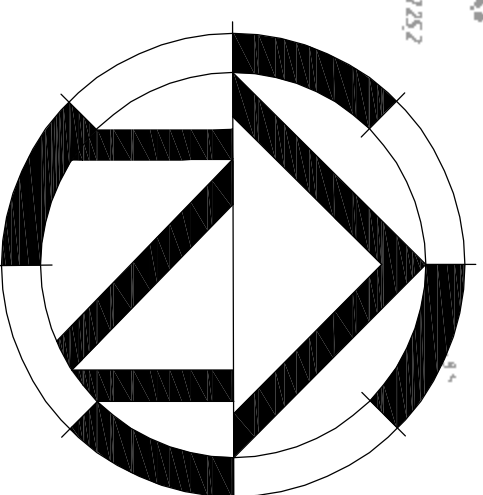
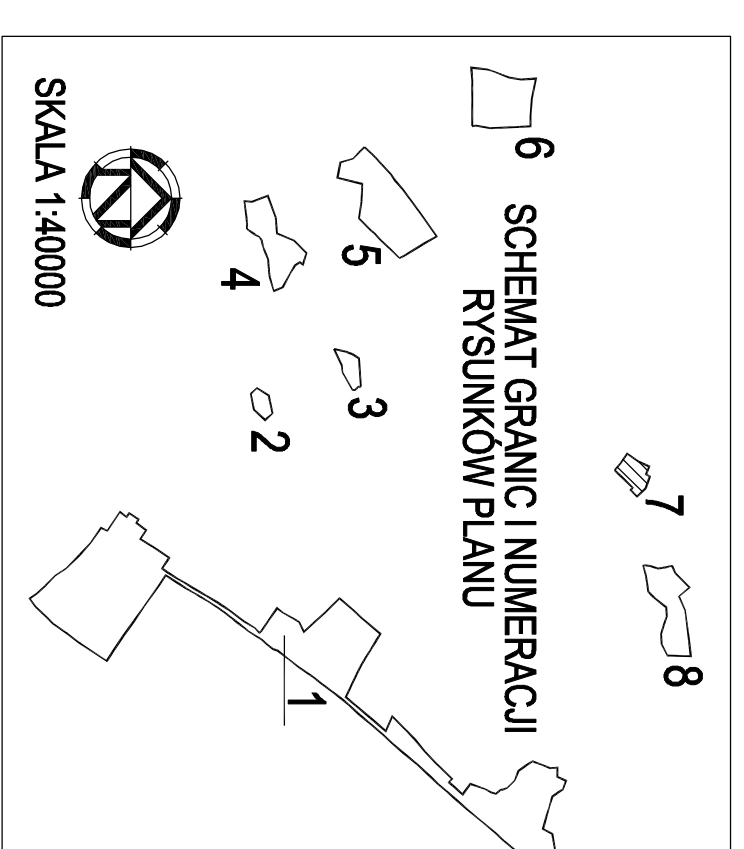
tereny przedysponowane dla rozwoju funkcji gospodarczych - produkcyjno - usługowych

historyczny układ ruralistyczny wsi

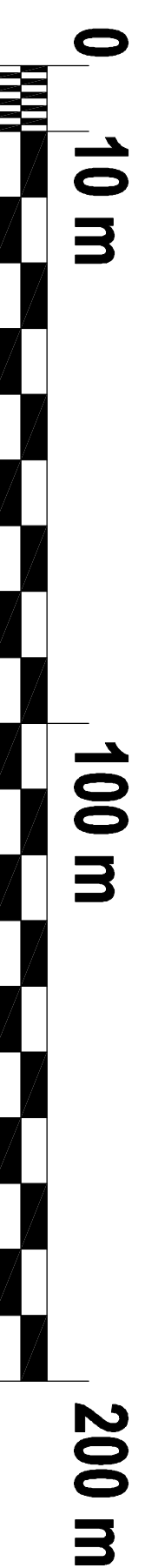
granica Przywidzkiego Obszaru Chronionego Krajobrazu

lasy

drogi wojewódzkie



skala 1:1000



## Legenda

### I USTALENIA PLANU

#### 1. Ustalenia ogólne

	granice obszaru objętego planem miejscowym
	linie rozgraniczające tereny o różnym sposobie zagospodarowania
	nieprzekraczalne linie zabudowy
	strefa ochrony konserwatorskiej historycznego układu ruralistycznego wsi Trzepowo
	granica Przywidzkiego Obszaru Chronionego Krajobrazu
	obszary dawnych założenia dworsko - parkowego
	obiekty wartościowe historycznie i kulturowo
	obiekty archeologiczne

#### 2. Ustalenia funkcji terenów

	tereny zabudowy mieszkaniowej jednorodzinnej
	tereny zabudowy mieszkaniowej jednorodzinnej i usług
	tereny zabudowy wielorodzinnej
	tereny obszarów rekreacyjnych z zabudową letniskową
	tereny obszarów rekreacyjnych z zabudową letniskową
	tereny zabudowy zagrodowej w gospodarstwach rolnych, hodowlanych i ogrodniczych
	tereny rolnicze
	tereny zieleni urządzonej
	lasy
	obszary zagrożone powodzią
	tereny dróg zbiorczych
	tereny dróg dojazdowych
	tereny dróg dojazdowych wewnętrznych
	tereny ciągów pieszo - jezdnych
	tereny pasów technicznych
	tereny infrastruktury technicznej wodociągowej

### II INFORMACJE I ZALECENIA

	wody otwarte i ciekł wodne
	linie podziału istniejące
	nieobowiązujące podziały parcelacyjne projektowane
	skrzyżowania z drogą wojewódzką nr 221

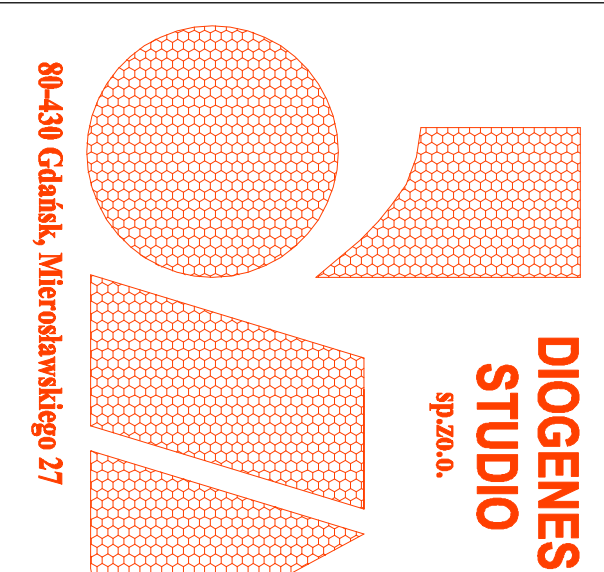
**DIAGENES**  
STUDIO  
sp. z o.o.

mgr inż. arch. **Maria Krystyna Sikorska**

Generałny Projektant	mgr inż. arch. <b>Maria Krystyna Sikorska</b>	Data	czerwiec 2007
Opracowanie graficzne	mgr inż. arch. <b>Magda Rosenbajger</b>	Tom	2/807-42-46/PP/II

Umowa	807/02/06	Nr rysunku	<b>1</b>
Miejscowy plan zagospodarowania przestrzennego obszaru położonego w obrębie geodezyjnym Trzepowo gmina Przywidz		Nr arkusza	<b>7</b>

## Rysunek planu



80-430 Gdańsk, Mikrodawskiego 27