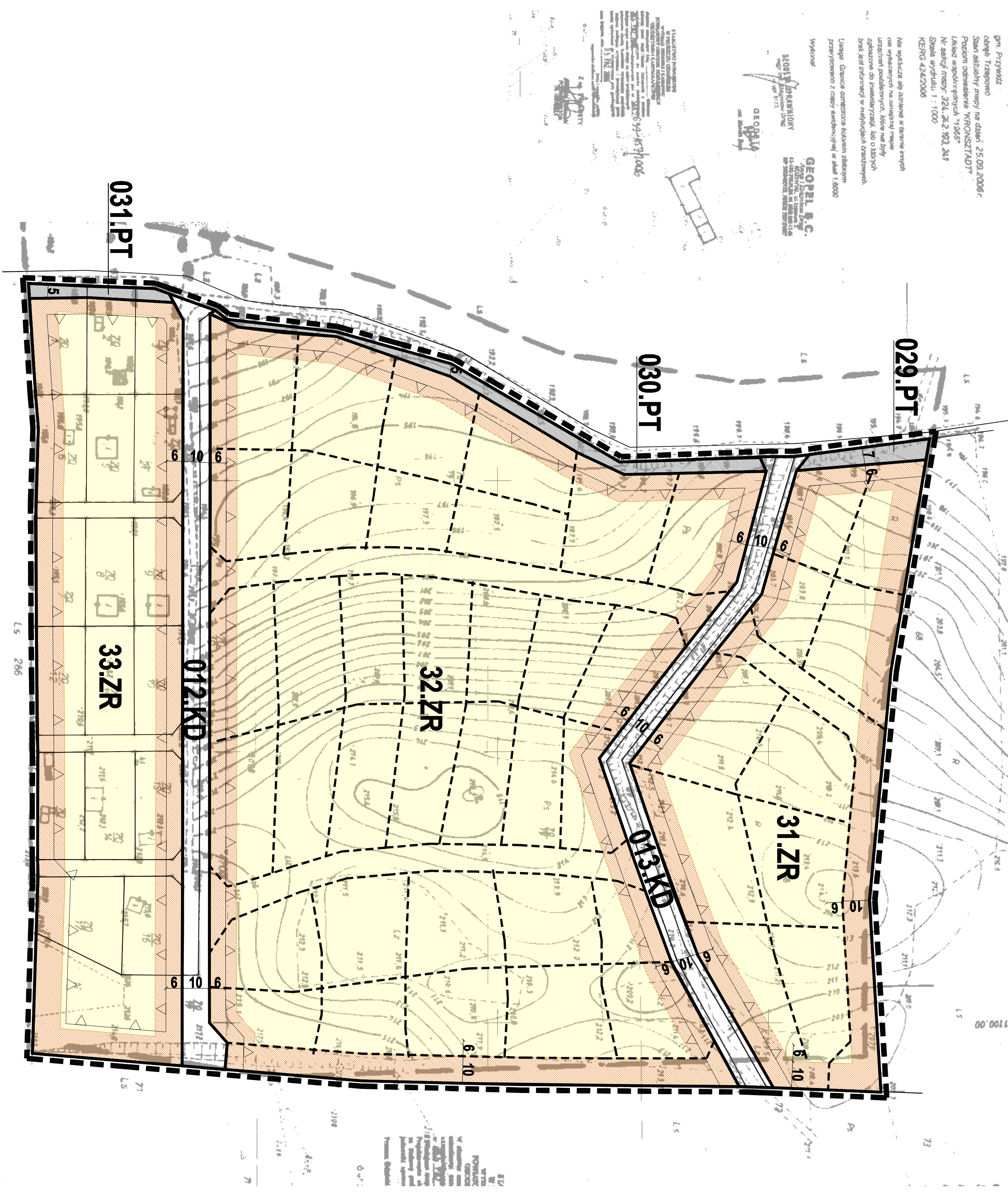


Mapa sytuacyjno-wysokościowa z uzbrojeniem bez przyłączy do obków planistycznych w zakresie określonym Ustawą o planowaniu i zagospodarowaniu przestrzennym z dnia 27 marca 2003r. (Dz.U.80 poz. 117)

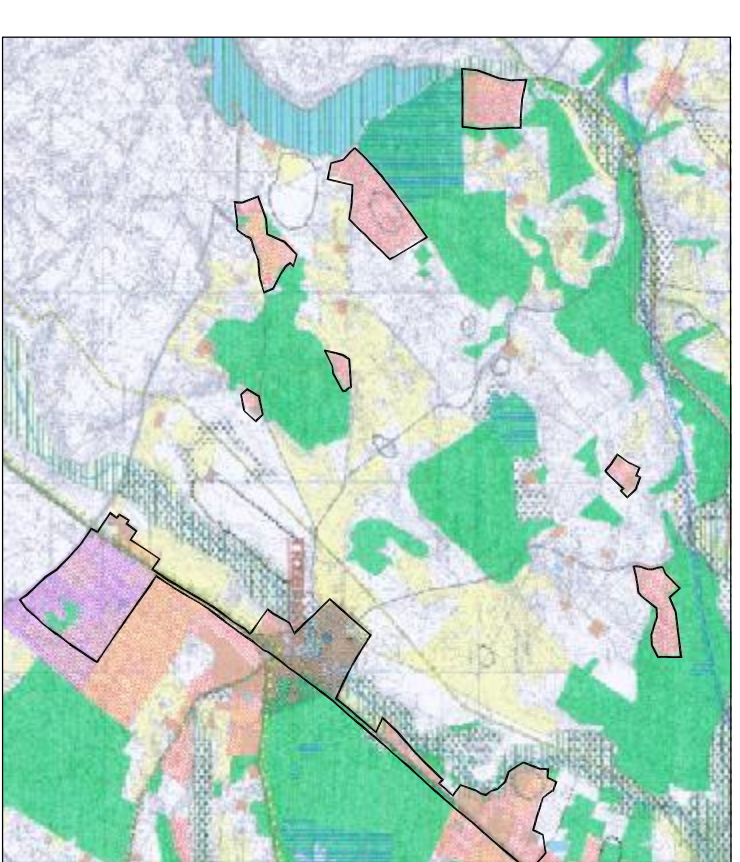
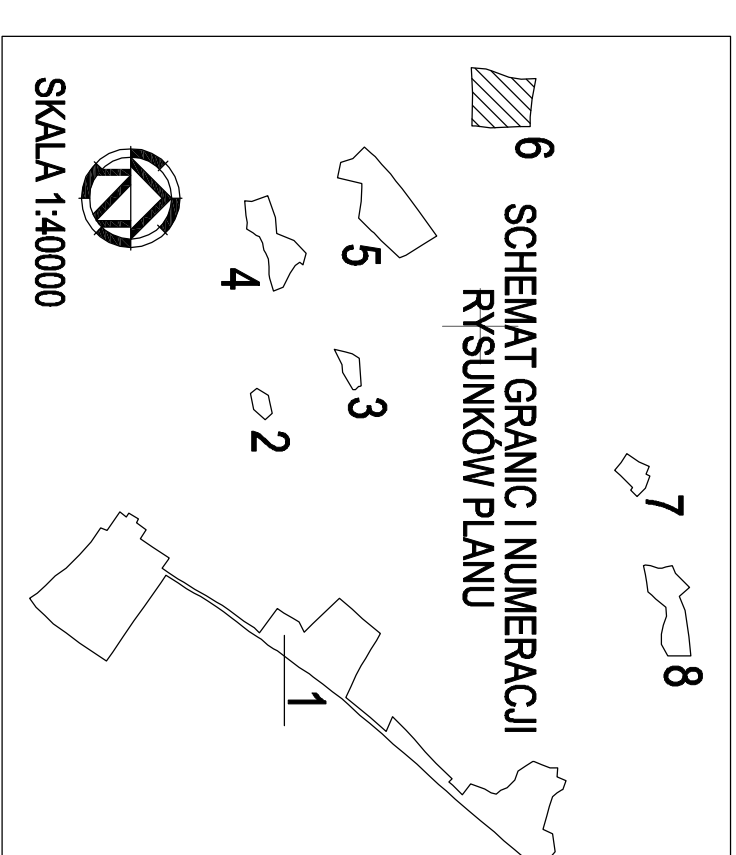
gm. Przywidz  
Olszyna, Trzespowo  
Słone aktualny stan na dzień 25.09.2006r.  
Przebieg obwodnicy WROKOSTRĄD7  
Lubieszka województwa 1:5000  
Nr zadania: 324.2.202.241  
KRS: 1462006  
KRS: 1462006

Mapa sytuacyjno-wysokościowa z uzbrojeniem bez przyłączy do obków planistycznych w zakresie określonym Ustawą o planowaniu i zagospodarowaniu przestrzennym z dnia 27 marca 2003r. (Dz.U.80 poz. 117)

GEORPI S.C.  
ul. Słowackiego 10  
05-113  
05-113



# Miejscowy plan zagospodarowania przestrzennego obszaru położonego w obrębie ewidencyjnym Trzespowo gmina Przywidz



**Wyrus ze Studium Uwarunkowań i Kierunków Zagospodarowania Przestrzennego Gminy Przywidz zatwierzonego uchwałą Rady Gminy Przywidz Nr XXI/37/2000 z dnia 31 sierpnia 2000 r. zmienionego uchwałą Nr XXXIV/336/2006 z dnia 10 października 2006 r.**

	obszar wyznaczony do sporządzenia miejscowego planu zagospodarowania przestrzennego
	tereny przedysponowane dla rozwoju wielofunkcyjnego
	tereny przedysponowane dla rozwoju funkcji gospodarczych, produkcyjno-usługowych
	historyczny układ ruralistyczny wsi
	granica Przywidzkiego Obszaru Chronionego Krajobrazu
	lasy
	drogi wojewódzkie

## Legenda

### I USTALENIA PLANU

#### 1. Ustalenia ogólne

	granice obszaru objętego planem miejscowym
	linie rozgraniczające tereny o różnym sposobie zagospodarowania
	nieprzekraczalne linie zabudowy
	strefa ochrony konserwatorskiej historycznego układu ruralistycznego wsi Trzespowo
	granica Przywidzkiego Obszaru Chronionego Krajobrazu
	obszar dawnego założenia dworsko - parkowego
	obiekty wartościowe historycznie i kulturowo
	obiekty archeologiczne

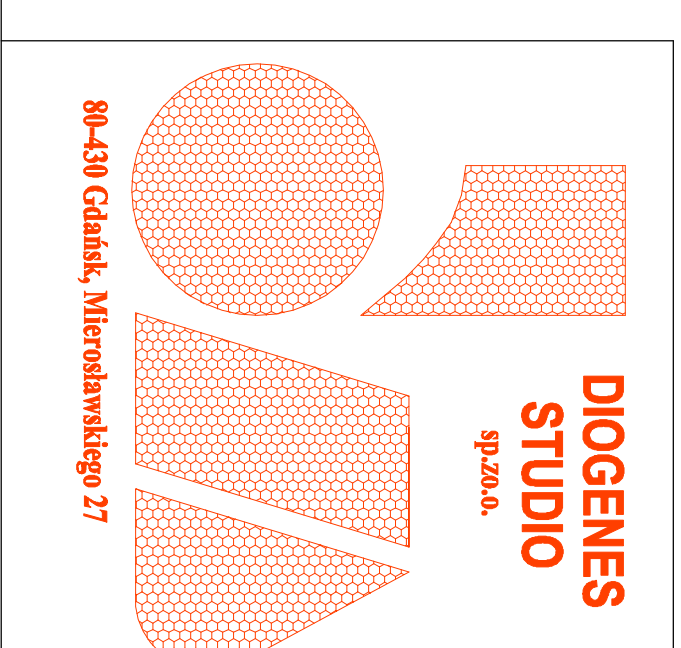
#### 2. Ustalenia funkcji terenów

	<b>MN</b>	tereny zabudowy mieszkaniowej jednorodzinnej
	<b>MN.U</b>	tereny zabudowy mieszkaniowej jednorodzinnej i usług
	<b>MW</b>	tereny zabudowy wielorodzinnej
	<b>U.P</b>	terenów obszarów rekreacyjnych z zabudową letniskową
	<b>ZR</b>	terenów obszarów rekreacyjnych z zabudową letniskową
	<b>RM</b>	tereny zabudowy zagrodowej w gospodarstwach rolnych, hodowlanych i ogrodniczych
	<b>R</b>	tereny rolnicze
	<b>ZP</b>	tereny zieleni urządzonej
	<b>ZL</b>	lasy
	<b>ZZ</b>	obszary zagrożone powodzią
	<b>KZ</b>	tereny dróg zbiorczych
	<b>KD</b>	tereny dróg dojazdowych
	<b>KDW</b>	tereny dróg dojazdowych wewnętrznych
	<b>KXP</b>	tereny ciągów pieszo - jezdnych
	<b>PT</b>	tereny pasów technicznych
	<b>W</b>	tereny infrastruktury technicznej wodociągowej

### II INFORMACJE I ZALECENIA

	wody otwarte i ciekły wodne
	linie podziału istniejące
	nieobowiązujące podziały parcelacyjne projektowane
	skrzyżowania z drogą wojewódzką nr 221

**Rady Gminy Przywidz z dnia 26.10.2007**  
**Załącznik Nr 1 do uchwały Nr X/99/07**



**DIOGENES**  
STUDIO  
sp. z o.o.

80-430 Gdańsk, Mikrodawkińskiego 27

Generalny Projektant	mgr inż. arch. <b>Maria Krystyna Sikorska</b> upr. urb./1491/99/PIUMRM	Data	czerwiec 2007
Opracowanie graficzne	mgr inż. arch. <b>Magda Rosenbajger</b>	Tom	2/807-402-06/PP/II
Umowa	807/02/06	Nr rysunku	<b>1</b>
Skala	1:1000	Nr arkusza	<b>6</b>
<b>Miejscowy plan zagospodarowania przestrzennego obszaru położonego w obrębie geodezyjnym Trzespowo gmina Przywidz</b>		<b>Rysunek planu</b>	