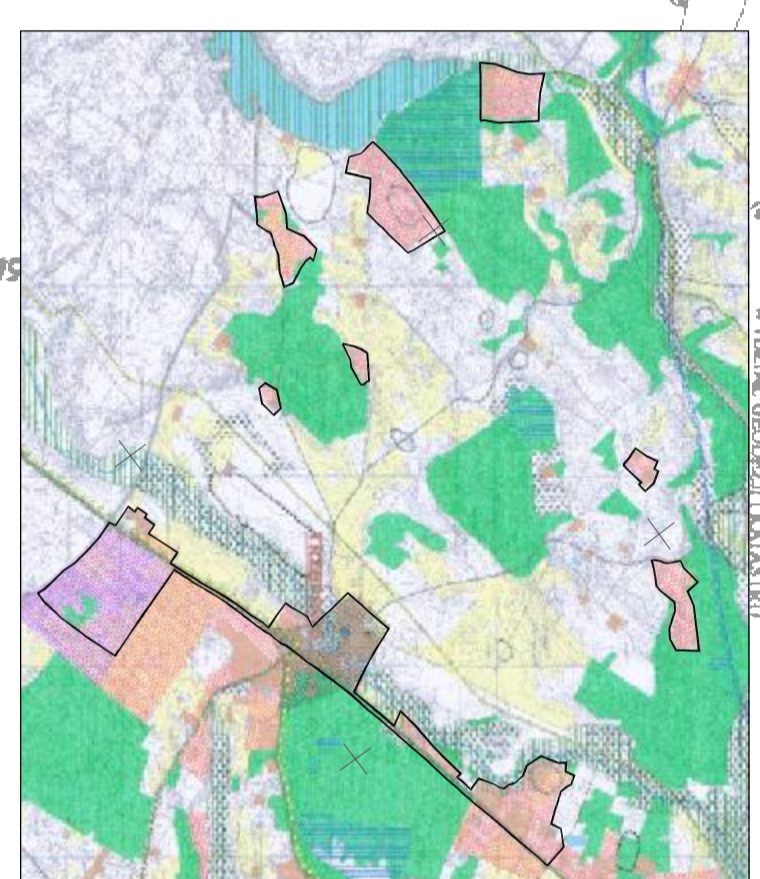
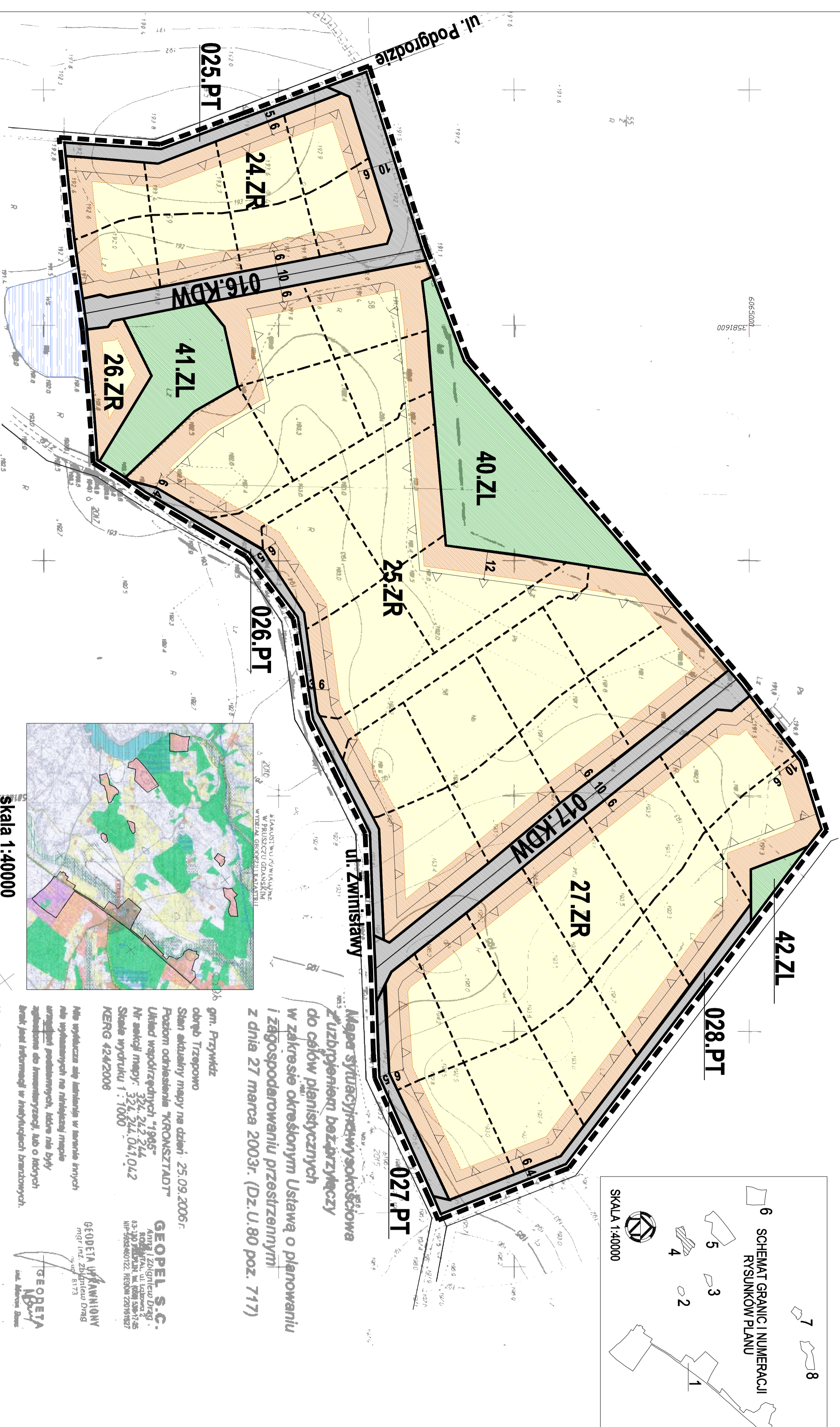


Miejscowy plan zagospodarowania przestrzennego obszaru położonego w obrębie ewidencyjnym Trzepowo gmina Przywidz



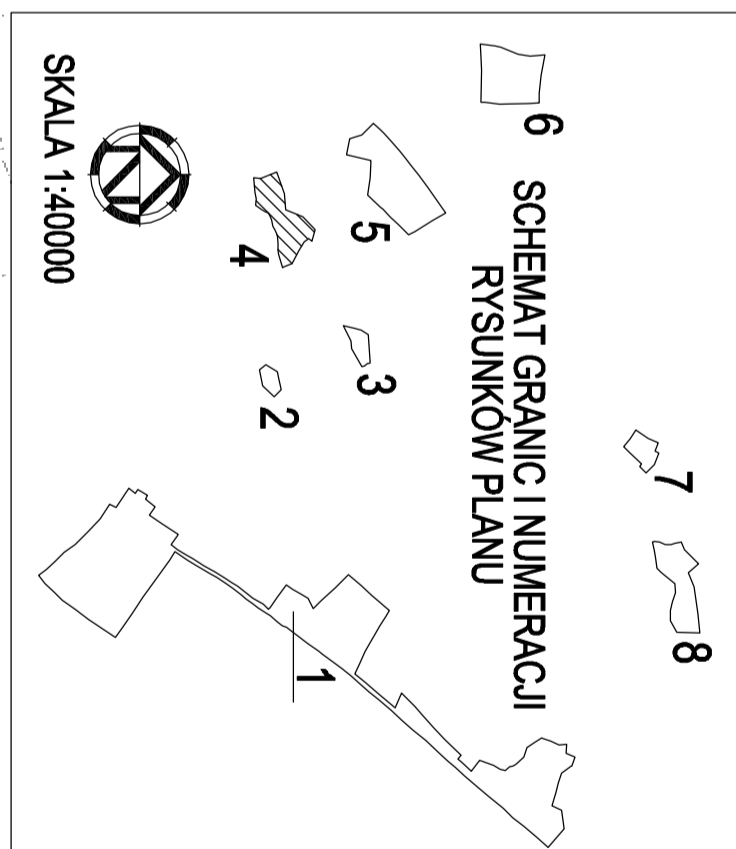
Mapa sytuacyjno-wysokościowa
z uzyciem bezprzyległości
do celów planistycznych
w zakresie określonym Ustawą o planowaniu
i zagospodarowaniu przestrzennym
z dnia 27 marca 2003r. (Dz.U.80 poz. 717)

gm. Przywidz
obwód Trzepowo
Stan aktualny mapy na dzień: 25.09.2006r.
Początek odliczenia "KRONSTADT"
Układ współrzędnych "1965"
Nr arkusza mapy: 32L, 24L, 04L, 04L2
Skala wydruku 1 : 1000
KERG 424/2006

GEODETA WYKONANIOWY
mgr inż. Zdzisław Drog
ul. Alchemi 11
81-73

GEODETA
mgr inż. Andrzej Błach

Uwaga: Granice oznaczone kolorem zielonym przerywanym z niebieskimi kropkami w skali 1:5000



Legenda

I USTALENIA PLANU

1. Ustalenia ogólne

- granice obszaru objętego planem miejscowym
- linie rozgraniczające tereny o różnym sposobie zagospodarowania
- nieprzekraczalne linie zabudowy
- strefa ochrony konserwatorskiej historycznego układu ruralistycznego wsi Trzepowo
- granica Przywidzkiego Obszaru Chronionego Krajobrazu
- obszar dawnego założenia dworsko - parkowego
- obiekty wartościowe historycznie i kulturowo
- obiekty archeologiczne

2. Ustalenia funkcji terenów

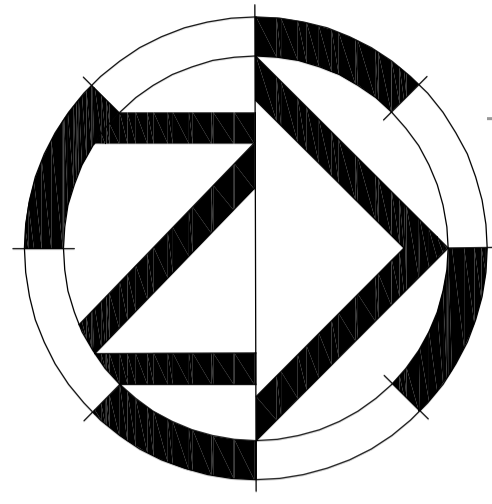
- MN** tereny zabudowy mieszkaniowej jednorodzinnej
- MN.U** tereny zabudowy mieszkaniowej jednorodzinnej i usług
- MW** tereny zabudowy wielorodzinnej
- U.P** tereny obszarów rekreacyjnych z zabudową tenisową
- ZR** tereny obszarów rekreacyjnych z zabudową tenisową
- RM** tereny zabudowy zagrodowej w gospodarstwach rolnych, hodowlanych i ogrodniczych
- R** tereny rolnicze
- ZP** tereny zieleni urządzonej
- ZL** lasy
- ZZ** obszary zagrożone powodzią
- KZ** tereny dróg zbiorczych
- KD** tereny dróg dojazdowych
- KDW** tereny dróg dojazdowych wewnętrznych
- KXP** tereny ciągów pieszo - jezdnych
- PT** tereny pasów technicznych
- W** tereny infrastruktury technicznej wodociągowej

II INFORMACJE I ZALECENIA

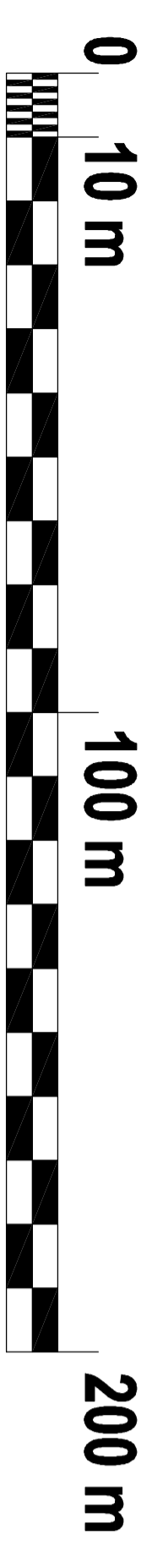
- wody otwarte i ciekły wodne
- linie podziału istniejące
- nieobowiązujące podziały parcelacyjne projektowane
- skrzyżowania z drogą wojewódzką nr 221

Rady Gminy Przywidz z dnia 26.10.2007
Załącznik Nr 1 do uchwały Nr X/99/07

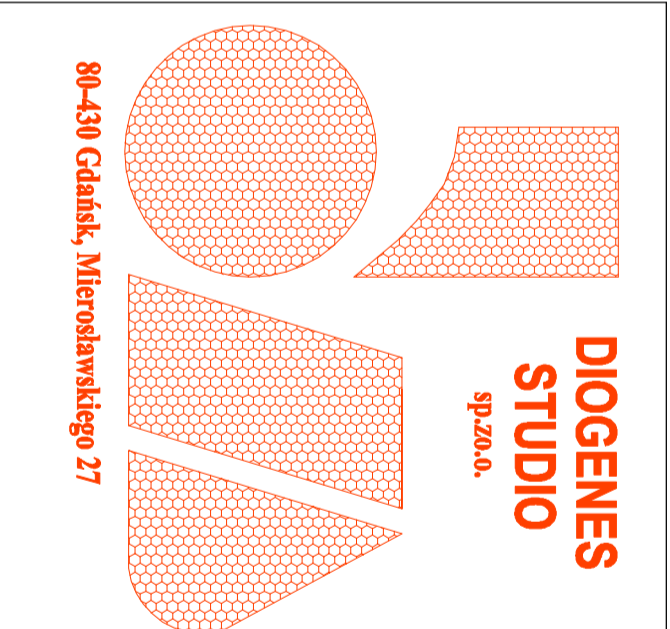
Wyrys ze Studium Uwarunkowań i Kierunków Zagospodarowania Przestrzennego Gminy Przywidz zatwierdzonego uchwałą Rady Gminy Przywidz Nr XX/137/2006 z dnia 31 sierpnia 2006 r. zmienił uchwałą Nr XXV/356/2006 z dnia 10 października 2006 r.



skala 1:1000



- obszar wyznaczony do sporządzenia miejscowego planu zagospodarowania przestrzennego
- tereny przeznaczane dla rozwoju wielofunkcyjnego
- tereny predysponowane dla rozwoju wielofunkcyjnego
- funkcje gospodarcze: produkcyjno - usługowych
- historyczny układ ruralistyczny wsi
- granica Przywidzkiego Obszaru Chronionego Krajobrazu
- lasy
- drogi wojewódzkie



Generalny Projektant	mgr inż. arch. Maria Krystyna Sikorska upr. urb./1491/99/PM/BRM	Data	czerwiec 2007
Opracowanie graficzne	mgr inż. arch. Magda Rosenbajger	Ton	2/807-402-46/PP/II
Umowa	807/02/06	Nr rysunku	1
Skala	1:1000	Nr arkusza	4

Rysunek planu