

Miejscowy plan zagospodarowania przestrzennego obszaru położonego w obrębie ewidencyjnym Trzepowo gmina Przywidz

Mapa sytuacyjno-wysokościowa z uzbrojeniem bez przyłączy w zakresie planistycznym i zagospodarowaniu przestrzennym z dnia 27 marca 2003r. (Dz. U. 80 poz. 717)

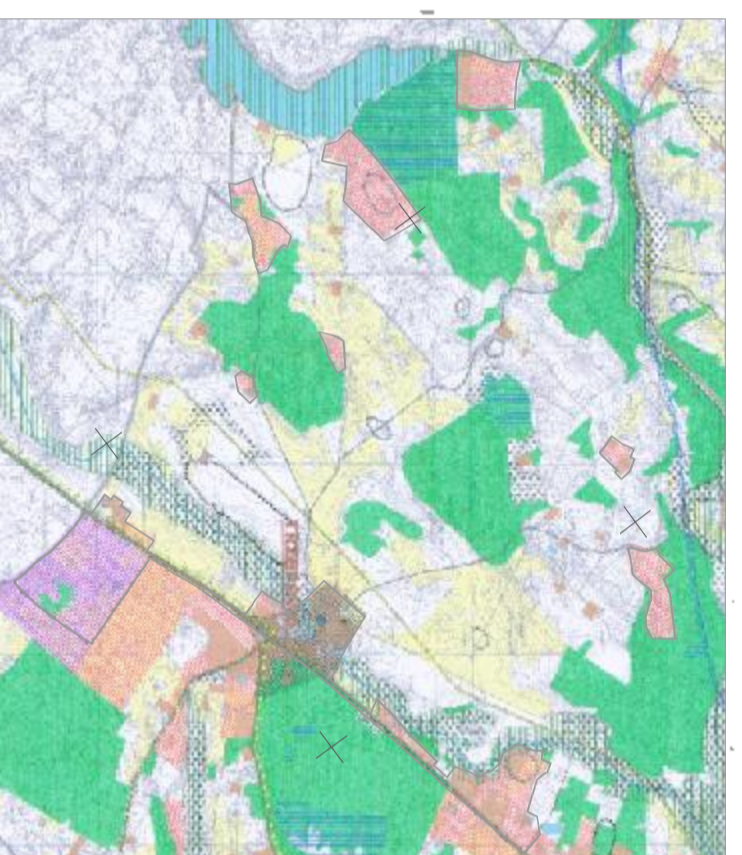
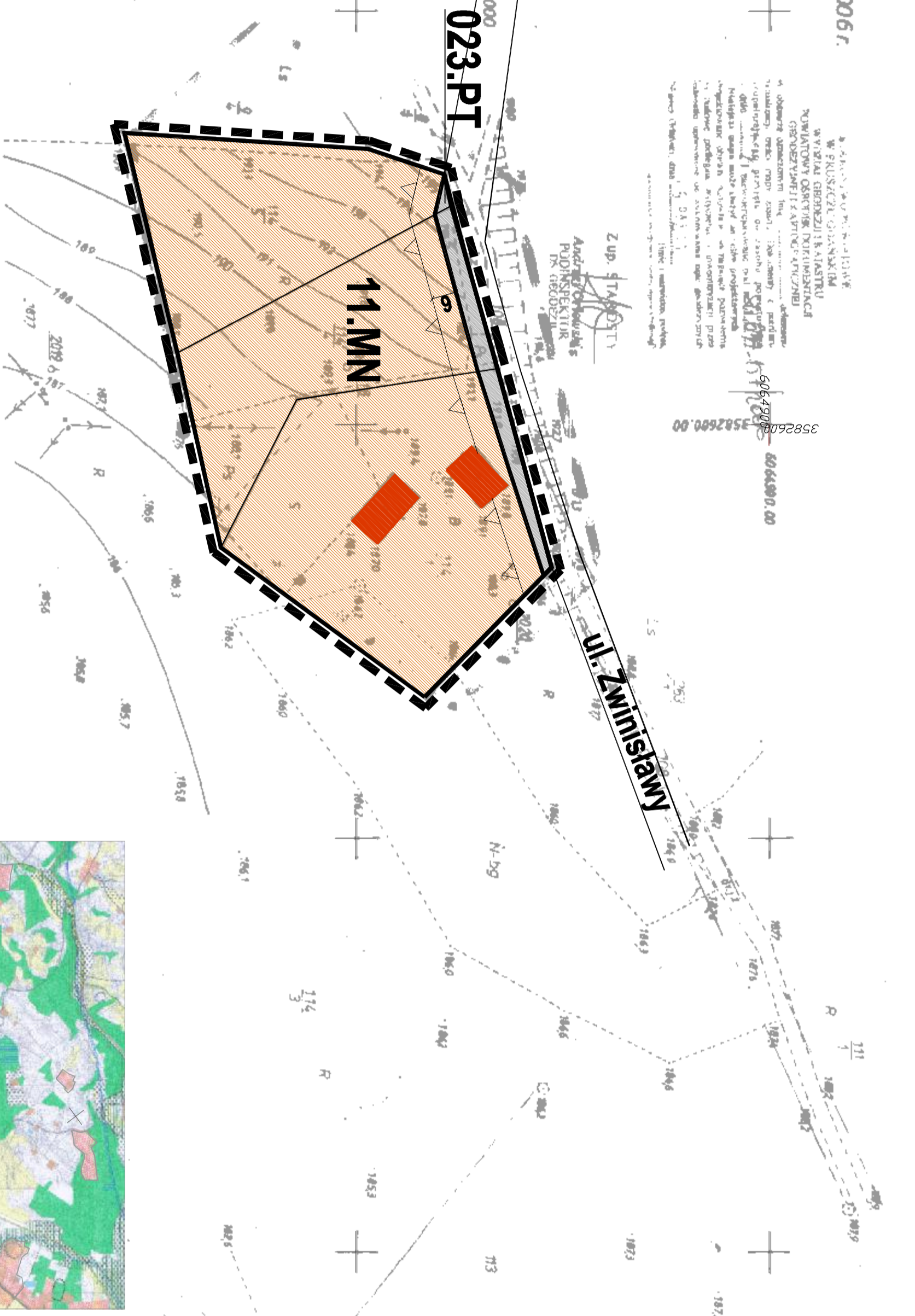
gm. Przywidz
obręb Trzepowo
Stan aktualny mapy na dzień 25.09.2006r.
Poziom odświeżenie "KRONSZTADT"
Układ współrzędnych "1965"
Nr skali mapy: 324.244.051
Skala wydruku 1 : 1000
KERG 424/2004

Na wydruku są istniejące w terenie linie na wyznaczonych na niniejszej mapie urządzeń podziemnych, które nie były zgłoszone do ewidencji, lub o których brak jest informacji w źródłach branżowych.

Uwaga: Granice oznaczone kolorem zielonym przeniesiono z mapy ewidencyjnej w skali 1:5000

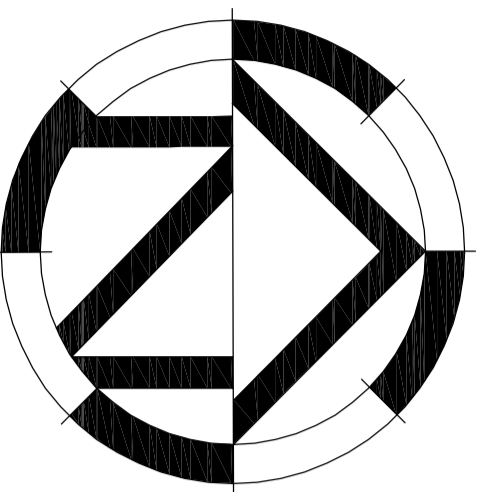
Wydruk:

GEPEL S.C.
ul. Żwirki i Gasińskiego 11
15-000 Białystok
tel. 85 241 11 11
www.gepels.com.pl

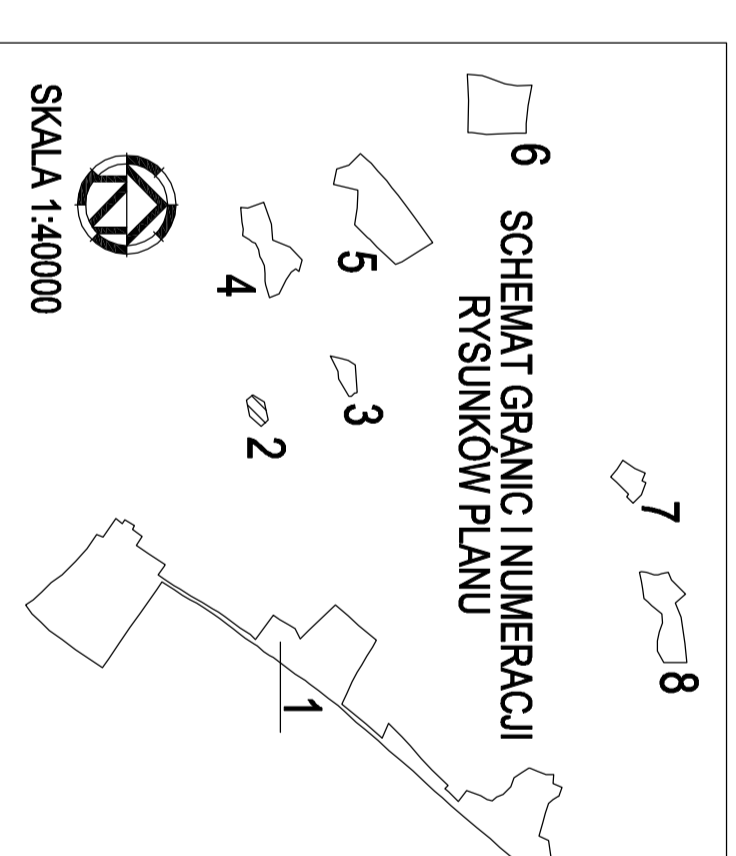
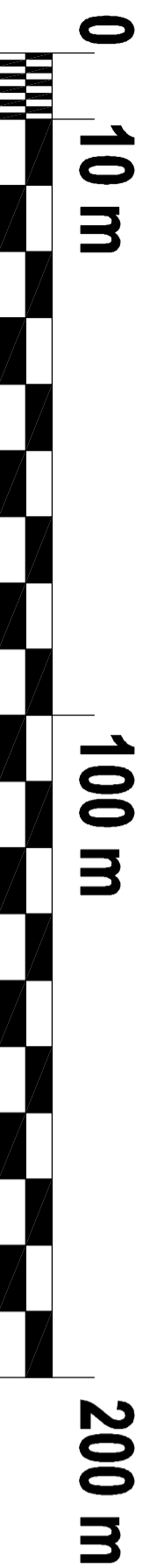


skala 1:40000

Wyrus ze Studium Uwarunkowań i Kierunków Zagospodarowania Przestrzennego Gminy Przywidz zatwierdzonego uchwałą Rady Gminy Przywidz Nr XX/137/2000 z dnia 31 sierpnia 2000 r. zmienionego uchwałą Nr XXXV/336/2006 z dnia 10 października 2006 r.



skala 1:1000



6 SCHEMAT GRANIC I NUMERACJI RYSUNKÓW PLANU
SKALA 1:40000

Legenda

I USTALENIA PLANU

1. Ustalenia ogólne

- granice obszaru objętego planem miejscowym
- linie rozgraniczające tereny o różnym sposobie zagospodarowania
- nieprzekraczalne linie zabudowy
- strefa ochrony konserwatorskiej historycznego układu ruralistycznego wsi Trzepowo
- granica Przywidzkiego Obszaru Chronionego Krajobrazu
- obszar dawnego założenia dworsko - parkowego
- obiekty wartościowe historycznie i kulturowo
- obiekty archeologiczne

2. Ustalenia funkcji terenów

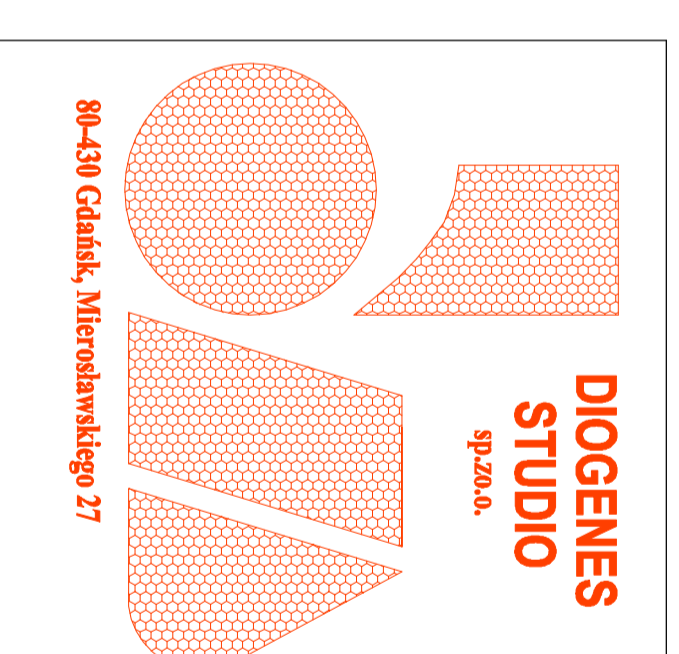
- MN** tereny zabudowy mieszkaniowej jednorodzinnej
- MN.U** tereny zabudowy mieszkaniowej jednorodzinnej i usług
- MW** tereny zabudowy wielorodzinnej
- U.P** terenyobszary rekreacyjnych z zabudową tenisową
- ZR** terenyobszary rekreacyjnych z zabudową tenisową
- RM** tereny zabudowy zagrodowej w gospodarstwach rolnych, hodowlanych i ogrodniczych
- R** tereny rolnicze
- ZP** tereny zieleni urządzonej
- ZL** lasy
- ZZ** obszary zagrożone powodzią
- KZ** tereny dróg zbiorczych
- KD** tereny dróg dojazdowych
- KDW** tereny dróg dojazdowych wewnętrznych
- KXP** tereny ciągów pieszo - jezdnych
- PT** tereny pasów technicznych
- W** tereny infrastruktury technicznej wodociągowej

II INFORMACJE I ZALECENIA

- wody otwarte i ciekł wodne
- linie podziaku istniejące
- nieobowiązujące podziały parcelacyjne projektowane
- skrzyżowania z drogą wojewódzką nr 221

Rady Gminy Przywidz z dnia 26.10.2007
Załącznik Nr 1 do uchwały Nr XI/99/07

	obszar wyznaczony do sporządzenia miejscowego planu zagospodarowania przestrzennego
	tereny predysponowane dla rozwoju wielofunkcyjnego
	tereny predysponowane dla rozwoju funkcji gospodarczych, produkcyjno - usługowych
	historyczny układ ruralistyczny wsi
	granica Przywidzkiego Obszaru Chronionego Krajobrazu
	lasy
	drogi wojewódzkie



DIogenes
STUDIO
sp. z o.o.

80-430 Gdańsk, Mikrodawskiego 27

Generalny Projektant	mgr inż. arch. Maria Krystyna Sikorska upr. arch.1491/99/PMRM	Data	czerwiec 2007
Opracowanie graficzne	mgr inż. arch. Magda Rosenbajger	Tom	2/987-42-46/PP/II
Umowa	807/02/06	Nr rysunku	1
Skala	1:1000	Nr arkusza	2
Miejscowy plan zagospodarowania przestrzennego obszaru położonego w obrębie geodezyjnym Trzepowo gmina Przywidz		Rysunek planu	