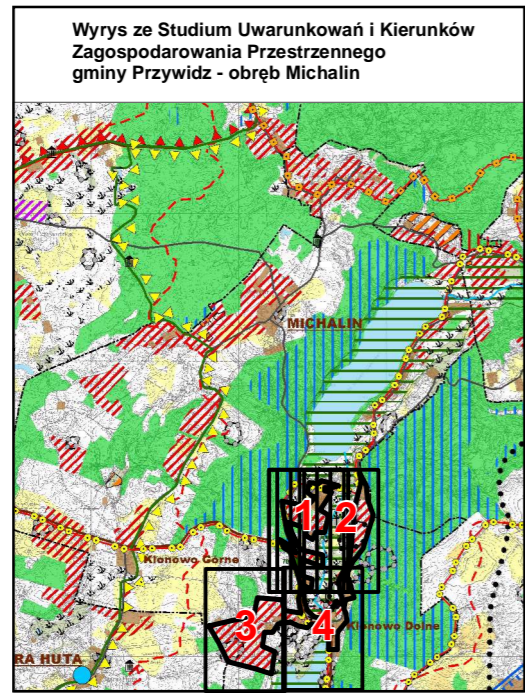


**MIEJSCOWY PLAN ZAGOSPODAROWANIA PRZESTRZENNEGO
DLA OBSZARU POŁOŻONEGO W OBRĘBIE EWIDENCYJNYM
MICHALIN (fragment E)
SKALA 1 : 1 000**

Załącznik nr 1 do uchwały nr
Rady Gminy Przywidz z dnia

Oznaczenia: 0 12.5 25 50 75 m

- Ustalenia planu :**
- granica planu
 - - - linie rozgraniczające tereny o różnym przeznaczeniu lub różnych zasadach zagospodarowania
 - MN teren zabudowy mieszkaniowej jednorodzinnej
 - MNL teren zabudowy letniskowej
 - LS teren rekreacyjno-sportowy
 - ZL teren lasu
 - Znz teren trwałych użytków zielonych
 - WS teren wód powierzchniowych (śródlądowych)
 - KDZ droga zbiorcza
 - KDL droga lokalna
 - KDW droga wewnętrzna
 - KDX ciąg pieszo-jezdny
 - KK ciąg pieszy
 - strefa ochrony archeologicznej
 - strefa ochrony archeologicznej wpisana do rejestru zabytków
 - granica terenu zagrożonego osuwaniem się mas ziemnych
- Zalecenia i informacje :**
- - - proponowane linie rozgraniczające tereny o różnym przeznaczeniu lub różnych zasadach zagospodarowania
 - - - proponowany podział na działki
 - trasy rowerowe



BIURO PLANOWANIA PRZESTRZENNEGO W GDAŃSKU spółka z ograniczoną odpowiedzialnością		
MIEJSCOWE PLANY ZAGOSPODAROWANIA PRZESTRZENNEGO GMINA PRZYWIDZ - MICHALIN		
Tytuł RYŚUNEK PLANU	mgr inż. arch. Jan Mrozowski	
Nr umowy:	mgr inż. arch. M. Sierko mgr W. Góral	skala 1 : 1 000