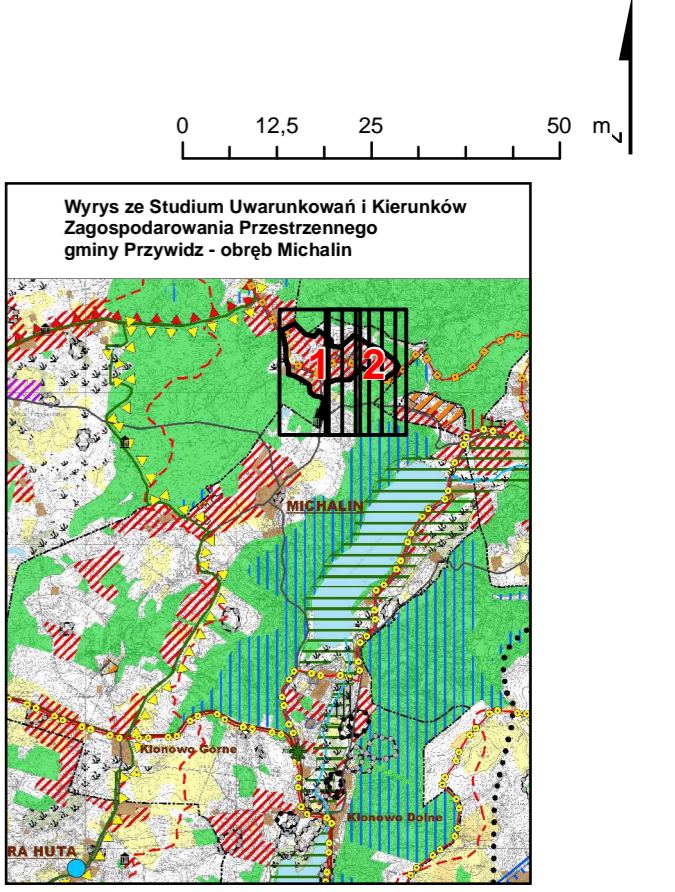


**MIEJSCOWY PLAN ZAGOSPODAROWANIA PRZESTRZENNEGO
DLA OBSZARU POŁOŻONEGO W OBRĘBIE EWIDENCYJNYM
MICHALIN (fragment A)
SKALA 1 : 1 000**

Załącznik nr 1 do uchwały nr
Rady Gminy Przywidz z dnia

- Oznaczenia:**
- Ustalenia planu :**
- granica planu
 - linie rozgraniczające tereny o różnym przeznaczeniu lub różnych zasadach zagospodarowania
 - MN teren zabudowy mieszkaniowej jednorodzinnej
 - MNL teren zabudowy letniskowej
 - ZL teren lasu
 - ZNz teren trwałych użytków zielonych
 - KDL droga lokalna
 - KDW droga wewnętrzna
 - KDX ciąg pieszo-jezdny
 - granica terenu zagrożonego osuwaniem się mas ziemnych
- Zalecenia i informacje :**
- proponowane linie rozgraniczające tereny o różnym przeznaczeniu lub różnych zasadach zagospodarowania
 - proponowany podział na działki
 - szlaki turystyczne



BIURO PLANOWANIA PRZESTRZENNEGO W GDANSKU spółka z ograniczoną odpowiedzialnością		
MIEJSCOWE PLANY ZAGOSPODAROWANIA PRZESTRZENNEGO GMINA PRZYWIDZ - MICHALIN		
Tytuł	zespół autorski	mgr inż. arch. Jan Mrózewski
RYSLINEK PLANU		mgr inż. arch. M. Sierko mgr W. Górski
Nr umowy:	Gdańsk, 2007	skala 1 : 1 000