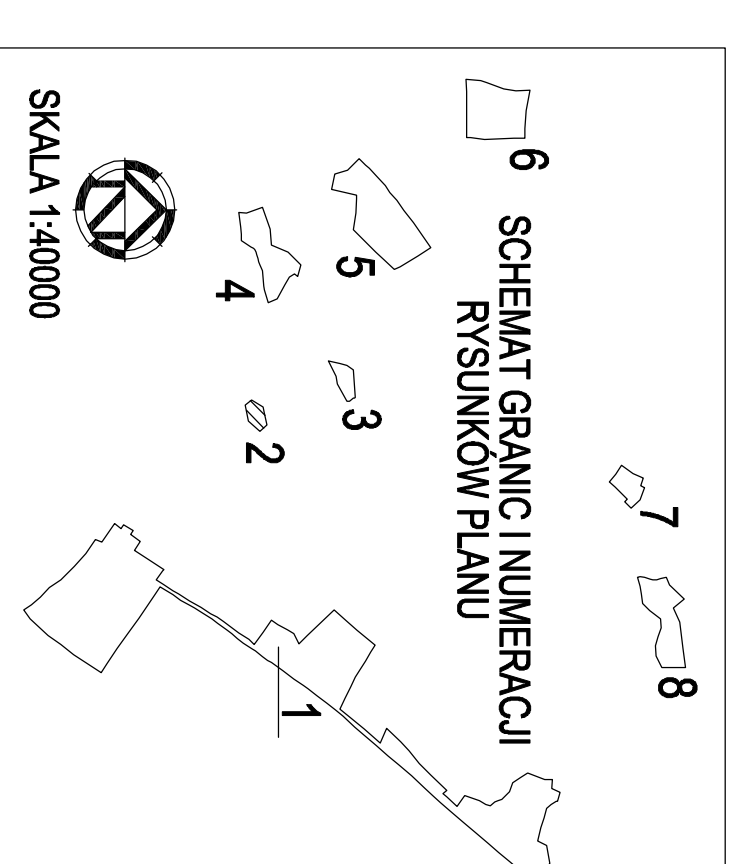
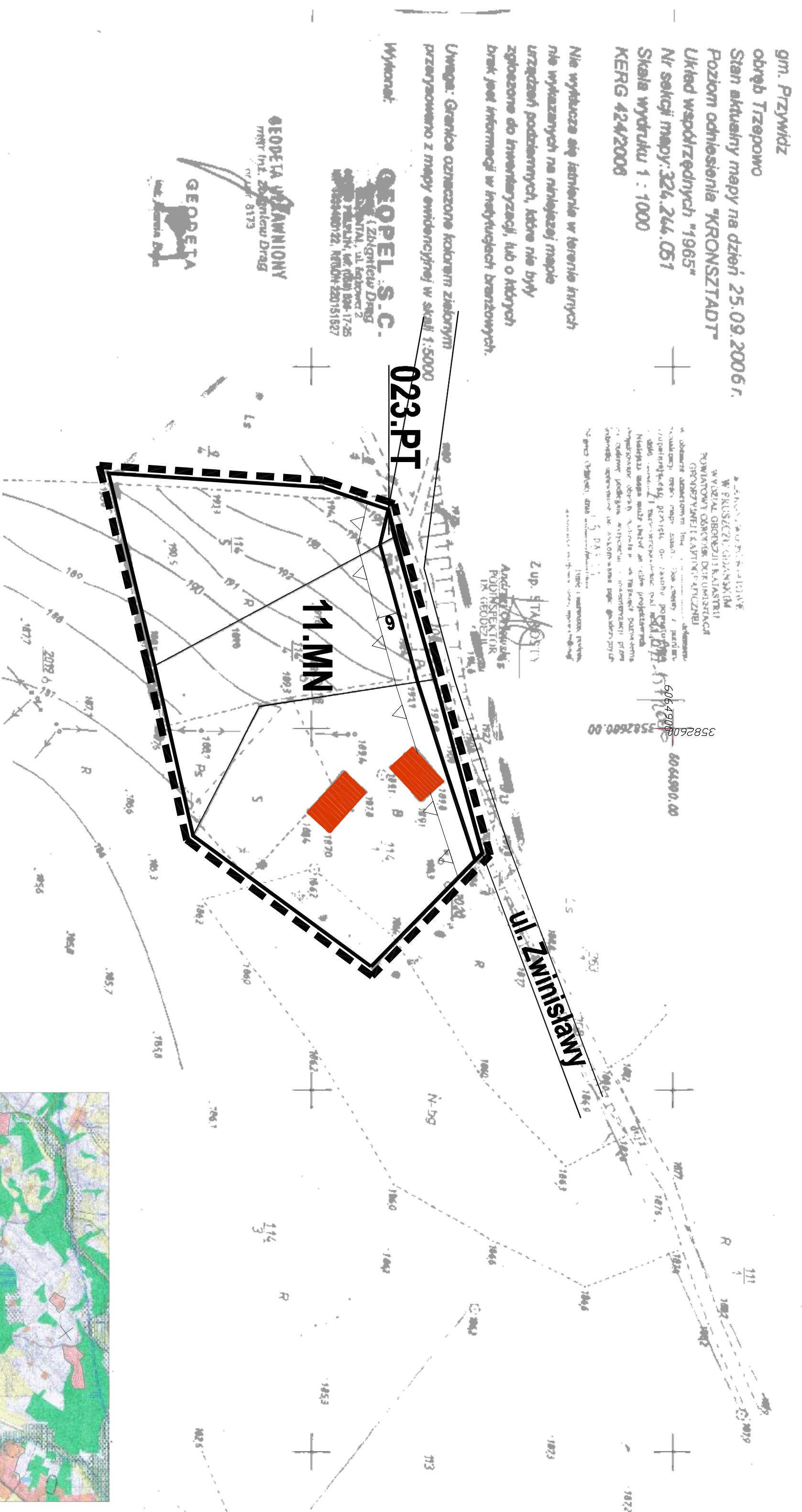


Miejscowy plan zagospodarowania przestrzennego obszaru położonego w obrębie ewidencyjnym Trzepowo gmina Przywidz

Mapa sytuacyjno-wysokościowa z uzbrojeniem bez przyłączy do celów planistycznych w zakresie określonym Ustawą o planowaniu i zagospodarowaniu przestrzennym z dnia 27 marca 2003r. (Dz.U. 80 poz. 717)



Legenda

I USTALENIA PLANU

1. Ustalenia ogólne

	granice obszaru objętego planem miejscowym
	linie rozgraniczające tereny o różnym sposobie zagospodarowania
	nieprzekraczalne linie zabudowy
	strefa ochrony konserwatorskiej
	historyczny układ ruralistycznego wsi Trzepowo
	granica Przywidzkiego Obszaru Chronionego Krajobrazu
	obszar dawnego założenia dworsko - parkowego
	obiekty wartościowe historycznie i kulturowo
	obiekty archeologiczne

2. Ustalenia funkcji terenów

MN	tereny zabudowy mieszkaniowej jednorodzinnej
MN,U	tereny zabudowy mieszkaniowej jednorodzinnej i usług
MW	tereny zabudowy wielorodzinnej
U,P	tereny/obszary rekreacyjnych z zabudową tenisową
ZR	tereny/obszary rekreacyjnych z zabudową letniskową
RM	tereny zabudowy zagrodowej w gospodarstwach rolnych, hodowlanych i ogrodniczych
R	tereny rolnicze
ZP	tereny zieleni urządzonej
ZL	lasy
ZZ	obszary zagrożone powodzią
KZ	tereny dróg zbiorczych
KD	tereny dróg dojazdowych
KDW	tereny dróg dojazdowych wewnętrznych
KXP	tereny ciągów pieszo - jezdnych
PT	tereny pasów technicznych
W	tereny infrastruktury technicznej wodociągowej

II INFORMACJE I ZALECENIA

	wody otwarte i ciekł wodne
	linie podziału istniejące
	nieobowiązujące podziały parcelacyjne projektowane
	skrzyżowania z drogą wojewódzką nr 221

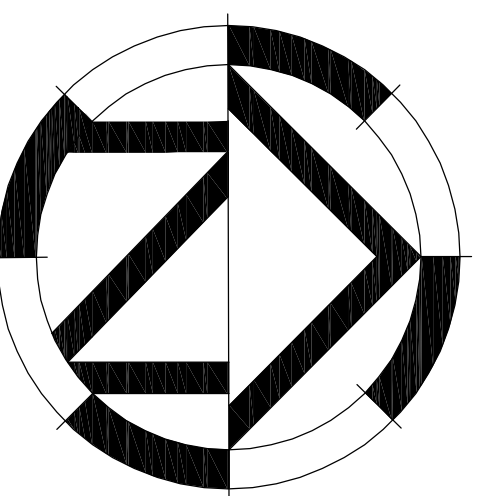
Rady Gminy Przywidz z dnia 26.10.2007

Załącznik Nr 1 do uchwały Nr XI/99/07

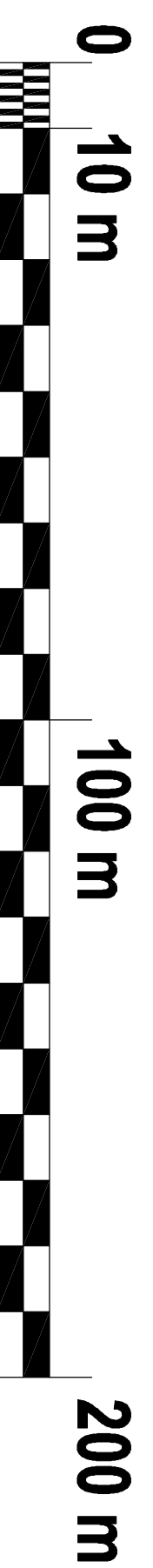
skala 1:40000



Wyrus ze Studium Uwarunkowań i Kierunków Zagospodarowania Przestrzennego Gminy Przywidz zatwierdzonego uchwałą Rady Gminy Przywidz Nr XXVI/37/2000 z dnia 31 sierpnia 2000 r. zmienionego uchwałą Nr XXXVI/38/2006 z dnia 10 października 2006 r.



skala 1:1000



	obszar wyznaczony do sporządzenia miejscowego planu zagospodarowania przestrzennego
	tereny przedysponowane dla rozwoju wielofunkcyjnego
	tereny przedysponowane dla rozwoju funkcji gospodarczych, produkcyjno - usługowych
	historyczny układ ruralistyczny wsi
	granica Przywidzkiego Obszaru Chronionego Krajobrazu
	lasy
	drogi wojewódzkie

Generujący Projektant	mgr inż. arch. Maria Krystyna Sikorska ul. urb.149/199/PUWRM/1	Data czerwiec 2007
Opracowanie graficzne	mgr inż. arch. Magda Rosenbajger	Tom 2/987-02-06/PP/II
Utworząca	Miejscowy plan zagospodarowania przestrzennego obszaru położonego w obrębie ewidencyjnym Trzepowo gmina Przywidz	Nr rysunku 1
Skala 1:1000		Nr arkusza 2

Rysunek planu