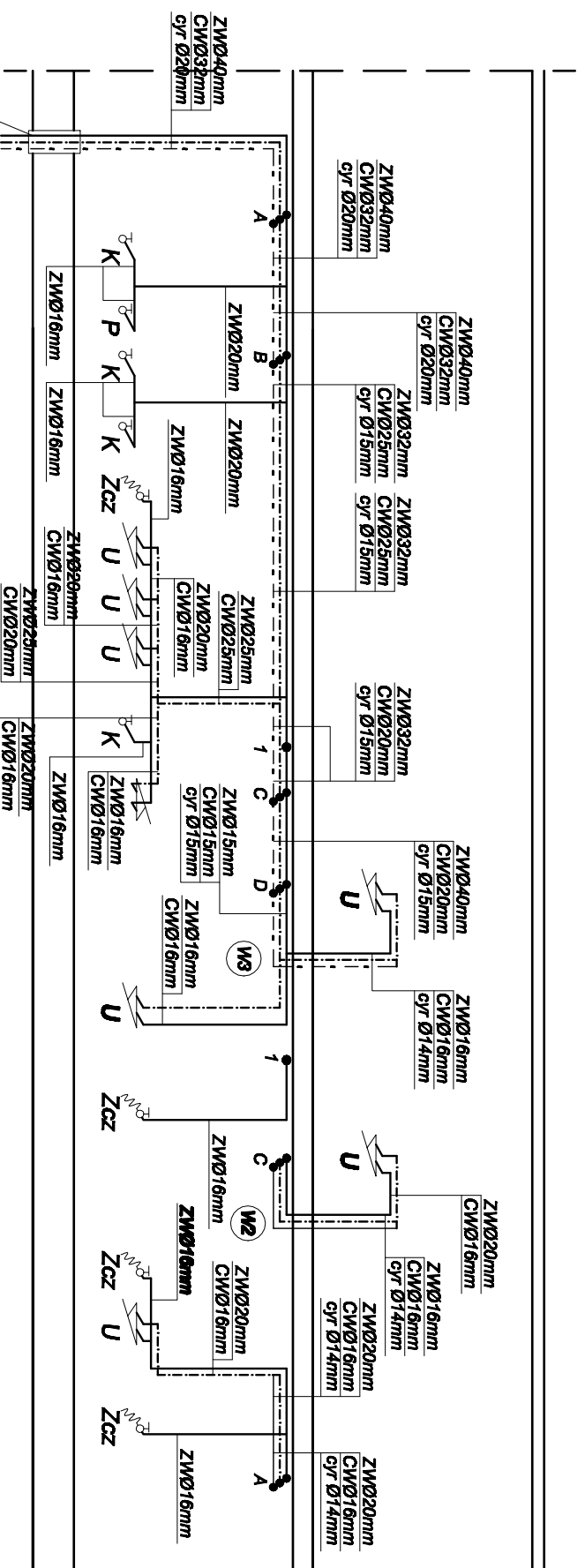


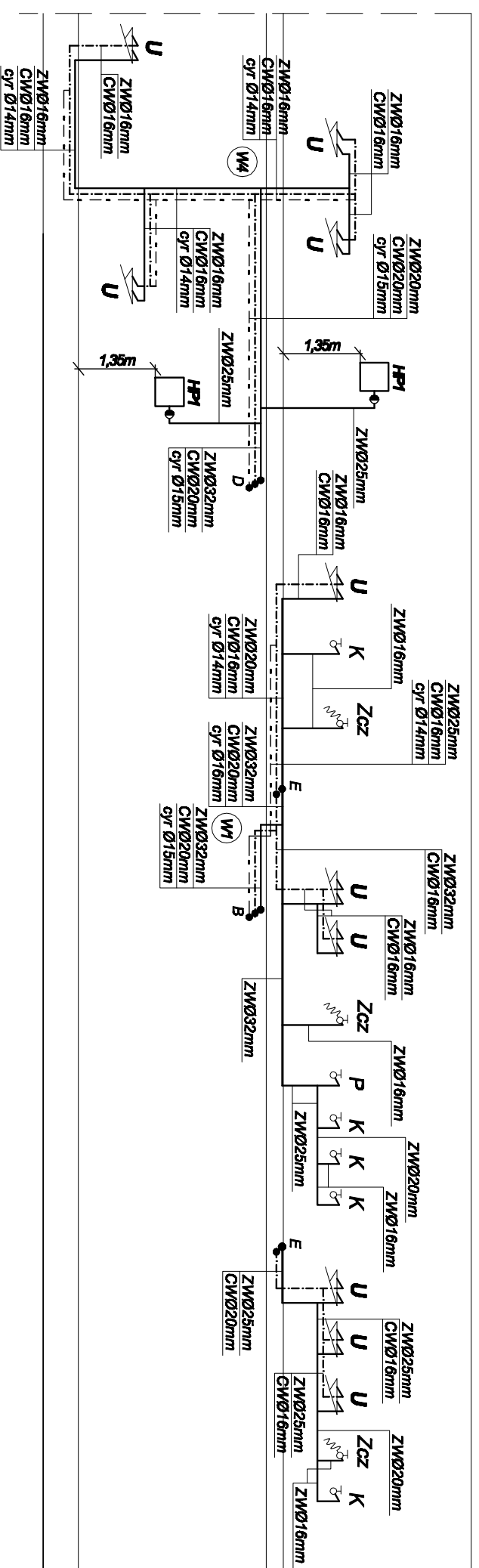
ROZWINIĘCIE INST. WODOCIĄGOWEJ


SKALA 1:100



Z KOTŁOWNI NA PALIWO STALE
ZLOKALIZOWANEJ W BUDYNKU OBOK
MODY ZMIANA, CIEPŁA I CYRKULACJA
DOPROWADZONE RURAMI PREZCŁOWANYM

- LEGENDA:**
- ZIMNA WODA
 - CWU
 - - - - - CYRKULACJA
 - U - bateria umywalkowa
 - P - zawór spłukujący do pisuarów
 - K - kompakt
 - Zcz - zawór czerpalny
- ZWØ20mm
CWØ16mm
g/r Ø14mm
- ŚREDNICE



	
TEMAT:	PROJEKT WYKONAWCZY DOPROJEKTU NIEZALĘŻNEGO SKŁADNIKA SZKOŁY PRZYTMIOZ, ul. Szkolna 1, działka nr 2804
INWESTOR:	Urząd Gminy ul. Gdańska 7
PROJEKT:	P.W. INSTALACJI WOD-KAN I CENTRALNEGO OGRZEWANIA Z KOTŁOWNIĄ
RYSUJEK:	ROZWINIĘCIE INST. WODOCIĄGOWEJ
PROJEKTANT:	mgr inż. Mirosława Pyżalska upr. nr POM/0035/P-0050/07
SPRACOWUJĄCY:	mgr inż. Katarzyna Bączkowska upr. nr POM/0012/P-0050/05
	06.2008
	1:100
	S-1