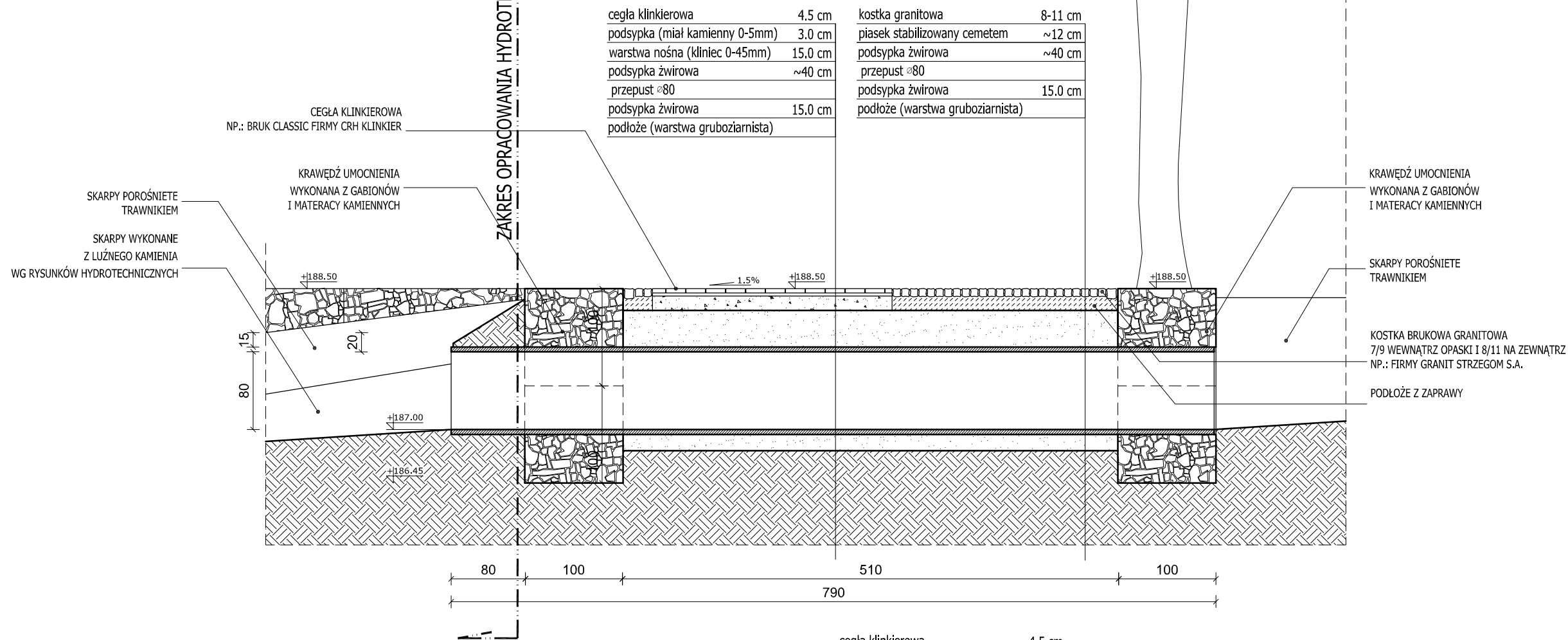
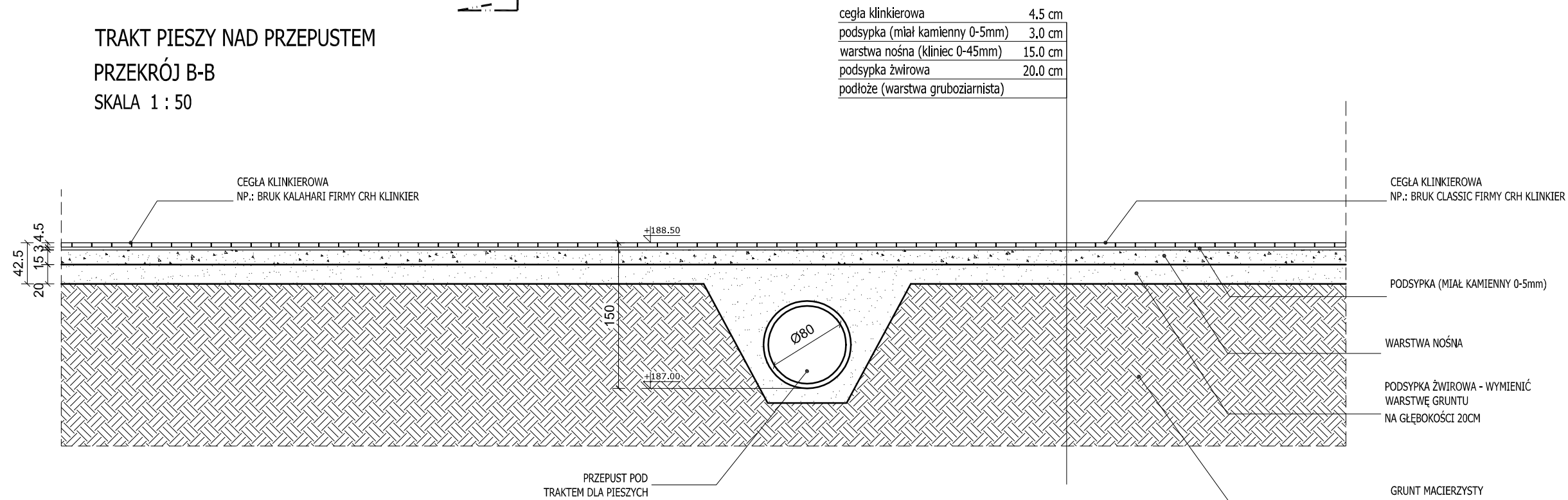


TRAKT PIESZY NAD PRZEPUSTEM
PRZEKRÓJ A-A
 SKALA 1 : 50



TRAKT PIESZY NAD PRZEPUSTEM
PRZEKRÓJ B-B
 SKALA 1 : 50



BULWAR NADJEZIORNY W PRZYWIDZU
 BUDOWA CIĄGU SPACEROWEGO O FUNKCJACH
 REKREACYJNYCH I WYPOCZYNKOWYCH
 PRZYWIDZ, DZ. NR 205/2, DZ. NR 206

INWESTOR:
URZĄD GMINY PRZYWIDZ
 83 - 047 PRZYWIDZ
 UL. GDAŃSKA 7

PROJEKTOWAŁA:
 ALICJA BRZOSKOWSKA, ARCH.
 upr. 153/GD/01

PROJEKTOWAŁ:
 TOMASZ SKROBUN, ARCH.

PROJEKTOWAŁ:
 WOJCIECH ZABORNIAK, ARCH.

TRAKT NAD PRZEPUSTEM PRZEKRÓJ A-A i B-B	ARCHITEKTURA	28a
	DATA:	12.2004
	SKALA:	1 : 50