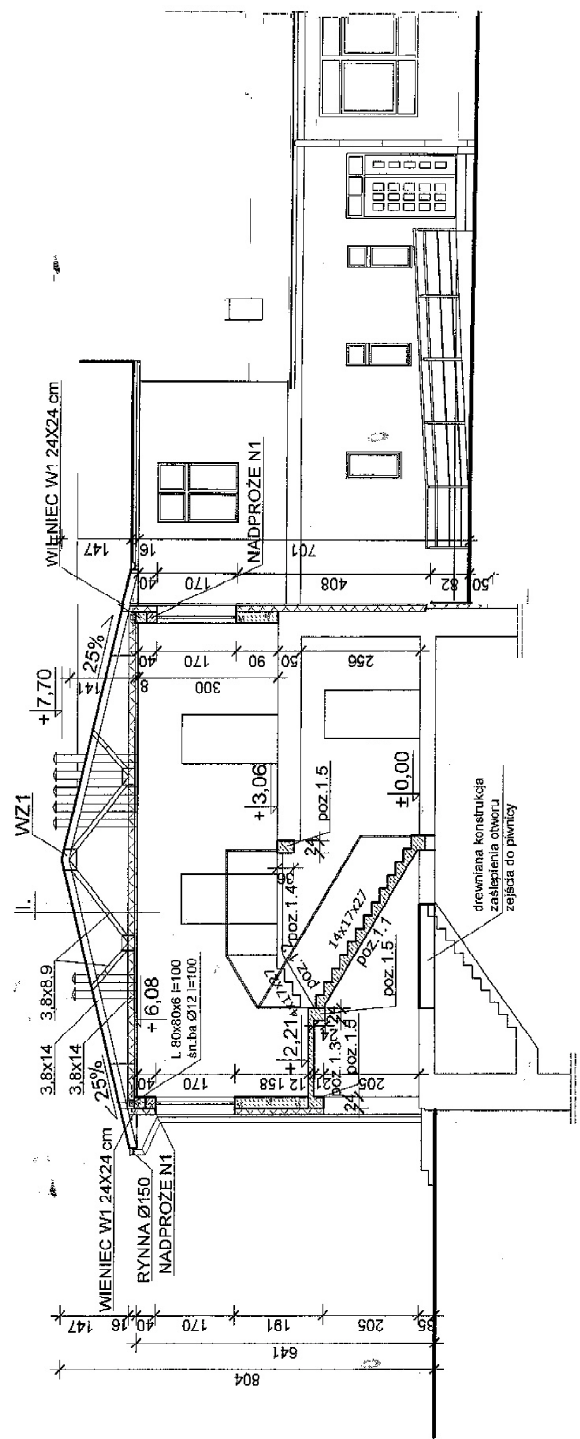



SZKOLISTWO POWIATOWE
w Pruszech Cieszkach
ul. Wojska Polskiego 16
K3-000 Prusze Cieskie

| | |
|----|-----------------------|
| I. | dachówka bitumiczna |
| | plyta OSB3 gr. 15mm |
| | wieszak dachowy WZ1 |
| | wetna mineralna 20 cm |
| | folia parozizolacyjna |
| | plyta g.k.f x 12,5mm |



PRZEKRÓJ A-A SKALA 1:100

| | | | |
|---|---|---------------------|--------------------|
|  Taros nr archiwalny 18/2006 | Inwestor: Nadbudowa budynku szkoły | | |
| | Obiekt: Szkola Podslawowa w Trzespowie | | |
| | Adres: Trzespowo, 83-047 Przywicz | | |
| | Tytuł: Przekrój A-A | | |
| | Projektant: arch. T. Rosikowski | | |
| | Sprawdzający: arch. J. Chrzanowski | | |
| Data: 18/2006 | Branża: architektura | Skala: 1:100 | Nr rys.: A7 |