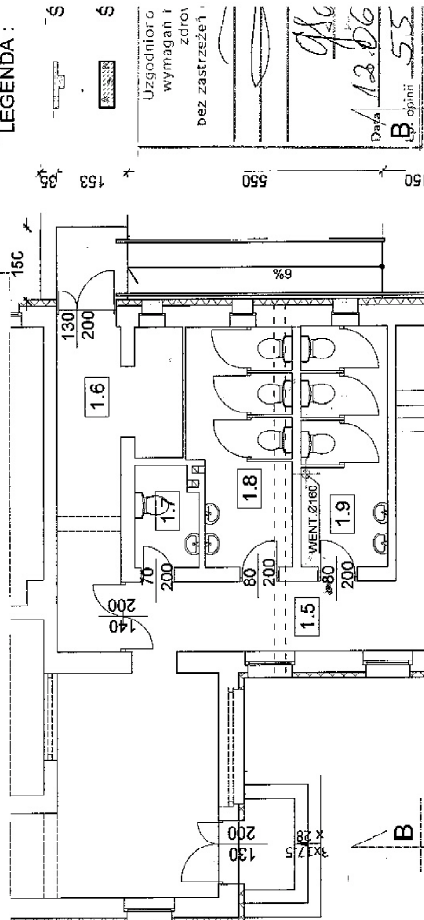


LEGENDA :



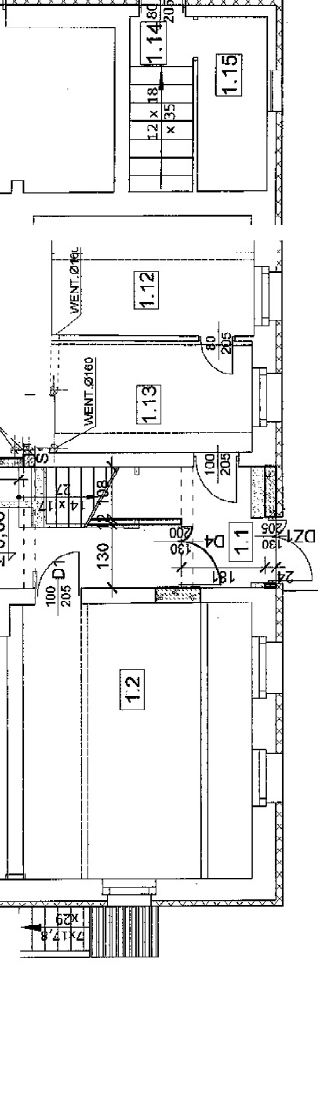
NY DO WYBURZENIA

NY PROJEKTOWANE

Względem liczonych i cm	5
Uzgodniono wymagani zdroj	5
bez zastrzeżeń	5

Wzrostek
Data: 12.06.06
Opini: 5.5

PARTER - ZESTAWIENIE POWIERZCHNI			
OZN.	FUNKCJA	pow. m ²	POSADZKA
1.1	wiatrołap	5,9	gres
1.2	sala dydaktyczna	35,8	tarket
1.3	pokój nauczycielski	14,4	wykładzina dywan.
1.4	korytarz	9,2	tarket antypoślizg.
1.5	korytarz	9,8	gres
1.6	korytarz - szatnia	12,5	gres
1.7	wc	2,8	lastriko
1.8	toaleta	10,4	lastriko
1.9	toaleta	9,8	lastriko
1.10	hol + klatka schod.	14,9	tarket antypoślizg.
1.11	sala dydaktyczna	23,7	tarket
1.12	gabinek dyrektora	13,0	wykładzina dywan.
1.13	sekretariat	9,9	wykładzina dywan.
1.14	zejście do piwnicy	4,2	wylewka beton.
1.15	warsztat podręczny	4,6	wylewka beton.
1.16	skład drewna	20,1	wylewka beton.
P.U.		201,1	



Zaplanowano pod względem zgodności z przepisami bezpieczeństwa higieny pracy oraz wymaganiami ergonomii:
1) bez zastrzeżeń

mgr inż. arch. Edmund Głazinski
Inżynier Specjalista I-go Stopnia
Nr upraw. bud. 1126/58 z art. 36 i PB
Pozostałymi do spraw
projektowania i nadzoru
Nr upraw. GIP 028/09
1.1.2.1.3.1.4.3.9
ul. Stolarska 4b/6, 50-883 ŻANÓW
tel. 301 54 78

Podpis: *[Signature]*
Data: 12.06.06

PRACOWNIA
IZAROMYCH
SIAKISIAW BRZOSKOWSKICH
31-414 200
Data: 12.06.06
Opini: 5.5

Zgodność z wymaganiami z wyjątkami

RZUT PARTERU
SKALA 1 : 100